

FREElift Family

 **Demos**

Wszystko do produkcji mebli



Rodzina FREElift

zapewnia płynne otwieranie i zamykanie szafek ściennych o szerokim zakresie rozmiarów i ciężaru frontów. Mechanizmy uchylne FREElift są ciche i płynne w użyciu, nadają się do kuchni, salonów, sypialni lub łazienek. Dodatkowym atutem jest to, że nie zajmują dużo miejsca, co pozostawia przestrzeń do przechowywania. Precyzyjna technologia firmy Kesseböhmer zapewnia niezapomniane wrażenia.





Space



Niezwykle łatwy montaż mechanizmu uchylnego za pomocą tylko jednego wkrętu.
Montaż frontu szafki bez użycia narzędzi – clickfix.
Mały ale wyjątkowo solidny mechanizm uchylny.

- wystarczy wywiercić tylko 3 otwory z każdej strony korpusu
- wystarczy wkręcić jeden wkręt z każdej strony korpusu
- nie są potrzebne żadne zawiasy
- zintegrowany ogranicznik kąta otwarcia (z 107° do możliwych 90°)
- wysokość frontu 200-650 mm
- szerokość do 1800 mm
- również w wersji push
- dostępny w 4 kolorach:
 - biały
 - szary
 - antracyt
 - czarny

Film montażowy



Z tłumieniem

kolor	waga frontu + 2x uchwyt w kg				
	B	C	D	E	F
szary	410614	410619	410625	410635	410645
biały	410615	410622	410626	410636	410647
antracyt	410616	410623	410627	410637	410648
czarny	410617	410624	410628	410638	410649

Komplet zawiera: mechanizm uchylny L+P
2x mocowanie frontu
4x wkręt

Push

kolor	waga frontu + 2x uchwyt w kg				
	B	C	D	E	F
szary	410674	410684	410690	410691	-
biały	410678	410685	410692	410693	-
antracyt	410681	410686	410695	410696	-
czarny	410682	410697	410698	410699	-

Komplet zawiera: mechanizm uchylny L+P
2x mocowanie frontu
4x wkręt
1x odbojnik push

Z tłumieniem i Push

wysokość frontu w mm	waga frontu + 2x uchwyt w kg				
	B	C	D	E	F
225	2,3 - 4,3	3,8 - 7,1	6,4 - 9,3	9,2 - 13,4	13,4 - 19,1
250	1,9 - 3,9	3,4 - 6,4	5,8 - 9,1	8,3 - 12,6	12,1 - 17,2
275	1,9 - 3,5	3,1 - 5,8	5,3 - 8,2	7,5 - 12,0	11 - 15,6
300	1,7 - 3,2	2,8 - 5,3	4,8 - 7,5	6,9 - 11,0	10,1 - 14,3
325	1,6 - 3,0	2,6 - 4,9	4,4 - 7,0	6,4 - 10,2	9,3 - 13,2
350	1,5 - 2,8	2,4 - 4,6	4,1 - 6,5	5,9 - 9,5	8,6 - 12,3
375	1,3 - 2,6	2,2 - 4,3	3,8 - 6,0	5,5 - 8,8	8,1 - 11,4
400	1,2 - 2,4	2,1 - 4,0	3,6 - 5,6	5,2 - 8,3	7,6 - 10,7
425	1,1 - 2,3	2,0 - 3,8	3,4 - 5,3	4,9 - 7,8	7,1 - 10,1
450	1,0 - 2,1	1,9 - 3,5	3,2 - 5,0	4,6 - 7,3	6,7 - 9,5
475	1,0 - 2,0	1,8 - 3,4	3,0 - 4,7	4,3 - 7,0	6,4 - 9,0
500	0,9 - 1,9	1,7 - 3,2	2,9 - 4,5	4,1 - 6,6	6,0 - 8,6
525	0,9 - 1,8	1,6 - 3,0	2,7 - 4,3	3,9 - 6,3	5,7 - 8,2
550	0,8 - 1,7	1,5 - 2,9	2,6 - 4,1	3,7 - 6,0	5,5 - 7,8
575	0,8 - 1,7	1,4 - 2,8	2,5 - 3,9	3,6 - 5,7	5,2 - 7,4
600	0,8 - 1,6	1,4 - 2,7	2,4 - 3,7	3,4 - 5,5	5,0 - 7,1
625	0,7 - 1,5	1,3 - 2,5	2,3 - 3,6	3,3 - 5,3	4,8 - 6,8
650	0,7 - 1,5	1,3 - 2,4	2,2 - 3,5	3,2 - 5,1	4,6 - 6,6

Minimalna szerokość ramki 45 mm

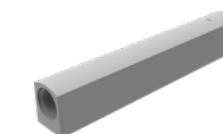
Akcesoria

Dodatki

kod	
410703	adapter do odbojników typu push
410701	zestaw do wąskiej ramki aluminiowej



Opakowanie zestawu FREEspace





Fold

Eleganckie rozwiązanie do wysokich szafek ściennych.
Formularz zamówienia do łatwej kalkulacji.

- zawiasy bezpieczeństwa na zgięciu frontu bez konieczności frezowania puszeki
- masa frontu do 16 kg przy maksymalnej wysokości do 1040 mm
- podnośniki ze zintegrowanymi ramionami
- łatwe zamawianie dzięki formularzowi
- ten sam formularz służy do kalkulacji wymiarów montażowych
- w połączeniu z eTouch może być uzupełniony o taśmę LED 24V, która jest podłączana (zasilana) bezpośrednio z eTouch; służy również jako czujnik otwarcia (zapala się dioda LED); zawiera również automatyczny bezpiecznik, dzięki któremu taśma LED jest wyłączana, gdy szafka jest otwarta; dlatego nie ma potrzeby załatwiania transformatora czy czujników do taśm LED
- wersję eTouch wystarczy uzupełnić tylko o 3 pozycje:
 - 1. eTouch
 - 2. kabel zasilający
 - 3. zaślepki do eTouch

Film montażowy



Formularz zamówienia



Komplet FREEfold z ramionami i mocowaniem frontu

kod	waga frontu wraz z uchwytem w kg	wysokość korpusu w mm
247766	2,8 - 5,7	450-480
247767	5,6 - 11,3	
247768	8,3 - 16,3	
247771	2,6 - 5,2	480-530
247772	5,2 - 10,6	
247773	7,8 - 15,1	
247775	2,4 - 4,9	520-590
247776	4,8 - 9,8	
247777	7,2 - 14,1	
247778	11,8 - 23,3	
247779	2,2 - 4,4	
247780	4,3 - 8,8	580-650
247781	6,0 - 12,2	
247782	10,6 - 20,9	
247783	1,9 - 4,0	650-730
247784	3,9 - 7,9	
247785	5,8 - 11,6	
247786	9,5 - 18,7	

Komplet zawiera: mechanizm uchylny L+P z ramionami
2x mocowanie frontu papierowy szablon

kod	waga frontu wraz z uchwytem w kg	wysokość korpusu w mm
247787	3,5 - 7,2	710-790
247788	5,2 - 10,3	
247789	8,7 - 17,2	
247790	3,2 - 6,7	770-840
247791	4,9 - 9,8	
247792	8,0 - 15,5	
410535	12,5 - 20,9*	840-910
247793	4,5 - 9,0	
247794	7,3 - 14,6	
410536	10,0 - 20,0*	910-970
247795	4,2 - 8,0	
247796	6,8 - 13,5	
410537	9,5 - 17,9*	960-1 010
247797	3,9 - 7,6	
247798	6,5 - 12,8	
410538	8,6 - 17,3*	1000-1040
247799	3,7 - 7,3	
247800	6,2 - 12,3	
410539	8,1 - 16,0*	

*nie można używać w połączeniu z eTouch

Akcesoria

Zaślepki

kolor	klasyczna	eTouch
szary	247802	410549
biały	247801	410547
antracyt	410543	-

Zawias górny bez sprężyny

kod	wkręt
245723	wkręt

Prowadnik do zawiasu górnego

kod	wkręt
128312	wkręt

Komplet zawiera:

- silnik eTouch z możliwością podłączenia taśmy LED 24V
- 2 piloty
- szablon wiercenia do pilotów
- transformator ze złączem do eTouch
- okucia łączące

Zawias środkowy z prowadnikiem

kod	euro	wkręt
247804	euro	
247805		wkręt

Dodatki

kod	ogranicznik kąta otwarcia	kabel UE do eTouch	eTouch	szablon wiercenia FREEfold
410544	ogranicznik kąta otwarcia			
410546		kabel UE do eTouch		
410545			eTouch	
410550				szablon wiercenia FREEfold





Flap

Mały, kompaktowy mechanizm uchylny w zestawie z instrukcją montażu i papierowymi szablonami.

FREEflap mini

- zestaw zawiera: mechanizmy uchylne, zaślepki, mocowania frontu
- minimalna wymagana wysokość w korpusie (167 mm), minimalna wymagana głębokość w korpusie (105 mm)
- prosta regulacja siły okucia uchylnego (symetrycznie po obu stronach) od przodu

FREEflap forte

- zestaw zawiera: mechanizmy uchylne, zaślepki, mocowania frontu
- minimalna wymagana wysokość w korpusie (167 mm), minimalna wymagana głębokość w korpusie (105 mm)
- prosta regulacja siły okucia uchylnego (symetrycznie po obu stronach) od przodu
- dodatkowo zintegrowany ogranicznik kąta do 90°

Film montażowy



FREEflap mini

kolor	rodzaj mechanizmu		
szary	247749	247750	247751
biały	247756	247757	247758
antracyt	410568	410573	410574
wysokość frontu w mm	waga frontu + uchwyty w kg		
≥200	1,7 - 4,6	3,7 - 7,9	6,8 - 14,7
≥225	1,5 - 4,1	3,1 - 7,1	6,0 - 13,1
≥250	1,3 - 3,8	2,9 - 6,4	5,4 - 11,8
≥275	1,2 - 3,3	2,5 - 5,7	4,8 - 10,6
≥300	1,1 - 3,1	2,4 - 5,1	4,4 - 9,6
≥325	1,0 - 2,8	2,1 - 4,6	4,0 - 8,8
≥350	0,9 - 2,6	2,0 - 4,2	3,7 - 8,1
≥375	0,9 - 2,3	1,9 - 3,8	3,5 - 7,5
≥400	0,8 - 2,1	1,7 - 3,6	3,2 - 7,0
≥425	0,7 - 1,9	1,5 - 3,4	2,9 - 6,5
≥450	0,6 - 1,7	1,4 - 3,2	2,7 - 6,1

Komplet zawiera: mechanizm uchylny L+P, zaślepki L+P
2x mocowanie frontu
papierowy szablon

FREEflap forte

kolor	rodzaj mechanizmu			
szary	247752	247753	247754	247755
biały	247759	247760	247761	247763
antracyt	410575	410576	410578	410579
wysokość frontu w mm	waga frontu + uchwyty w kg			
≥350	5,2 - 11,0	6,7 - 14,3	10,1 - 21,4	13,5 - 27,3
≥375	4,9 - 10,2	6,3 - 13,1	9,4 - 19,8	12,5 - 25,2
≥400	4,7 - 9,6	5,9 - 12,4	8,9 - 18,6	11,8 - 23,3
≥425	4,4 - 9,0	5,6 - 11,6	8,3 - 17,4	11,0 - 21,8
≥450	4,1 - 8,4	5,2 - 10,9	7,8 - 16,3	10,4 - 20,5
≥475	3,9 - 8,0	4,9 - 10,3	7,4 - 15,4	9,8 - 19,3
≥500	3,7 - 7,5	4,7 - 9,7	7,0 - 14,6	9,2 - 18,3
≥525	3,5 - 7,1	4,4 - 9,2	6,6 - 13,9	8,8 - 17,3
≥550	3,3 - 6,8	4,2 - 8,8	6,3 - 13,2	8,3 - 16,5
≥575	3,2 - 6,5	4,0 - 8,4	6,0 - 12,5	8,0 - 15,6
≥600	3,0 - 6,2	3,8 - 8,0	5,7 - 12,0	7,6 - 15,0
≥625	2,8 - 5,9	3,6 - 7,6	5,4 - 11,5	7,2 - 14,4
≥650	2,6 - 5,6	3,4 - 7,3	5,3 - 11,0	6,9 - 14,0

Komplet zawiera: mechanizm uchylny L+P, zaślepki L+P
2x mocowanie frontu
papierowy szablon

Akcesoria

Zaślepki

kolor	eTouch
szary	410611
biały	410612
antracyt	-

Dodatki

kod	
410546	kabel UE do eTouch
410582	eTouch
247764	mocowanie frontu z wąskiej ramki aluminiowej
410580	ogranicznik kąta otwarcia flap mini 90°
410581	szablon wiercenia FREEflap

Komplet zawiera:

- silnik eTouch z możliwością podłączenia taśmy LED 24V
- 2 piloty
- szablon wiercenia do pilotów
- transformator ze złączem do eTouch
- okucia łączące





Slide

Idealne rozwiązanie do zabudowy kuchenki mikrofalowej przy zachowaniu pełnego dostępu do wnętrza szafki.

- opakowanie ze wstępnie zamocowanymi euowkrętami, w tym mocowania frontu i zaślepka ramion
- wersję eTouch należy uzupełnić o ramię w zależności od wysokości korpusu
- drążek synchronizacyjny jest identyczny jak w wersji Swing
- dobór według szerokości korpusu, możliwość skrócenia

Film montażowy



Komplet FREEslide z ramionami

kod	waga frontu wraz z uchwytem w kg	wysokość korpusu w mm	minimalna wysokość wewnętrzna korpusu w mm
247825	3,0 - 5,7	320-360	≥280
247826	4,8 - 9,3		
247827	8,7 - 16,5		
247828	2,4 - 4,8	345-420	≥308
247829	4,1 - 8,0		
247831	7,4 - 14,0		
247832	11,0 - 19,6		
247833	2,0 - 3,8	380-500	≥343
247834	3,4 - 6,7		
247835	6,3 - 11,8		
247836	9,3 - 17,4		
247837	1,6 - 3,3		
247838	2,6 - 5,5	430-600	≥388
247839	5,0 - 9,7		
247840	7,4 - 14,6		

Komplet zawiera: mechanizm uchylny L+P z ramionami
2x złącze do drążka synchronizacyjnego
2x mocowanie frontu
papierowy szablon



Aksesoria

Zaślepki

kolor	klasyczna	eTouch
szary	247842	410712
biały	247841	410711
antracyt	410710	-

Drążek synchronizacyjny

kod	szerokość korpusu w mm
247818	500
247821	900
247824	1600

Komplet zawiera:

- silnik eTouch z możliwością podłączenia taśmy LED 24V
- 2 piloty
- szablon wiercenia do wyłączników
- transformator ze złączem do eTouch
- okucia łączące

Ramiona do eTouch

kod	wysokość korpusu w mm
410714	320-360
410713	345-420
410715	380-500
410716	430-600

Dodatki

kod	
247764	mocowanie frontu z wąskiej ramki aluminiowej
410546	kabel UE do eTouch
410545	eTouch
410717	szablon wiercenia FREEslide





Swing

Ruch frontu jest eliptyczny i pozwala na zastosowanie w pomieszczeniach ze skośnym sufitem nad szafkami.

- opakowanie ze wstępnie zamocowanymi eurowkrętami, w tym mocowanie frontu i zaślepka ramion
- wersję eTouch należy uzupełnić o ramię w zależności od wysokości korpusu
- drążek synchronizacyjny jest identyczny jak w wersji Slide
- dobór do szerokości korpusu, możliwość skrócenia

Komplet FREEswing z ramionami

kod	waga frontu wraz z uchwytem w kg	wysokość korpusu w mm
247806	1,8 - 4,0	370
247809	3,4 - 6,5	
247812	5,2 - 10,3	
247806	1,8 - 3,9	400
247809	3,3 - 6,3	
247812	5,0 - 10,0	
247806	1,8 - 3,7	450
247809	3,2 - 6,1	
247812	4,8 - 9,4	
247806	1,9 - 3,5	500
247809	3,0 - 5,8	
247812	4,5 - 8,9	
247807	2,5 - 5,9	500
247810	5,0 - 10,0	
247813	8,2 - 15,9	
247807	2,5 - 5,6	550
247810	4,8 - 9,6	
247813	7,8 - 15,2	

Komplet zawiera: mechanizm uchylny L+P z ramionami
2x złącze do drążka synchronizacyjnego
2x mocowanie frontu
papierowy szablon

Komplet FREEswing z ramionami

kod	waga frontu wraz z uchwytem w kg	wysokość korpusu w mm
247807	2,5 - 5,3	600
247810	4,7 - 9,3	
247813	7,5 - 14,5	
247807	2,5 - 4,8	670
247810	4,5 - 8,8	
247813	7,0 - 13,5	
247808	3,2 - 6,5	670
247811	5,7 - 11,3	
247814	8,5 - 17,1	
247808	3,1 - 6,3	700
247811	5,6 - 11,1	
247814	8,4 - 16,7	
247808	3,0 - 6,0	750
247811	5,4 - 10,7	
247814	8,2 - 16,0	
247808	2,9 - 5,7	800
247811	5,3 - 10,3	
247814	8,0 - 15,3	

Komplet zawiera:

- silnik eTouch z możliwością podłączenia taśmy LED 24V
- 2 piloty
- szablon wiercenia do pilotów
- transformator ze złączem do eTouch
- okucia łączące

Aksesoria

Zaślepki

kolor	klasyczna	eTouch
szary	247816	410708
biały	247815	410709
antracyt	410705	-

Drążek synchronizacyjny

kod	szerokość korpusu w mm
247818	500
247821	900
247824	1600

Dodatki

kod	
247764	mocowania frontu z wąskiej ramki aluminiowej
410706	ramię do eTouch
410546	kabel UE do eTouch
410545	eTouch
410718	szablon wiercenia FREEswing



Film montażowy



Maxi

Regulowany i automatyczny górny mechanizm uchylny Kesseböhmer MAXI. Kąt otwarcia 75°, 90° i 110°. Można go również otworzyć za pomocą systemu bezuchwytyowego K-PUSH.

- wysoka nośność mechanizmu uchylnego
- masywne metalowe wykonanie
- otwieranie możliwe za pomocą systemu do otwierania bezuchwytyowego K-push
- możliwość regulacji siły mechanizmu uchylnego (zarówno do pozycjonowania, jak i automatycznego otwierania)
- długotrwała żywotność
- obustronne zastosowanie



Regulowany z uchwytem

		135042	135043
wysokość frontu	300	5,4 - 10,0	-
	400	4,2 - 8,1	4,8 - 9,0
	500	3,2 - 6,3	2,8 - 7,5
	600	2,7 - 6,0	3,5 - 6,8
	700	2,5 - 4,5	3,0 - 5,2
	800	2,2 - 3,6	2,6 - 4,7
	900	-	2,3 - 4,3
	1000	-	2,0 - 4,0

Push z pełnym otwarciem

		135042	135043
wysokość frontu	300	3,5 - 6,1	5,1 - 7,8
	400	2,7 - 4,6	3,4 - 5,0
	500	2,3 - 3,7	3,0 - 4,9
	600	1,8 - 3,1	2,5 - 4,2
	700	1,6 - 2,7	2,2 - 3,5
	800	-	1,8 - 3,1
	900	-	1,4 - 2,9
	1000	-	1,2 - 2,6

Akcesoria

Mocowania

kod	
135044	mocowanie do korpusu
135045	mocowanie do drzwi
135047	mocowanie do wąskiej ramki aluminiowej

Duo

Regulowany mechanizm uchylny DUO. Kąt otwarcia 75°, 90° i 110°. Możliwe otwieranie frontów do góry lub do dołu – poprzez obracanie ramion.

- mechanizm do szafek otwieranych do góry i do dołu (poprzez obracanie ramion)
- fronty o maks. wysokości 500 mm lub wadze 6 kg
- minimalna wewnętrzna głębokość korpusu 135 mm
- kąt otwarcia 75°, 90° i 110°
- płynna regulacja mocy za pomocą mimośrodów
- po ok. 200 cyklach otwarcia należy wyregulować mechanizm
- w przypadku otwierania do dołu należy zastosować magnes
- można łączyć z zawiasami z tłumieniem i bez tłumienia



kod	
135017	75°, 90°, 110°

Wymiary montażowe

kąt otwarcia α	X (mm)	Y (mm)
75°	132	160
90°	90	160
110°	92	128



FREElight

Elegancki mechanizm z tworzywa sztucznego, który można łączyć także z otwieraniem bezuchwytyowym.

- otwieranie możliwe za pomocą systemu do otwierania bezuchwytyowego K-push
- możliwość regulacji siły mechanizmu uchylnego (zarówno do pozycjonowania, jak i automatycznego otwierania)
- długotrwała żywotność
- rozwiązanie korzystne ekonomicznie
- obustronne zastosowanie
- eleganckie matowe wykończenie
- kąt otwarcia 75°, 90° i 110°
- w tym mocowania do korpusu oraz frontu, zaślepki i klucze płaskie do regulacji mocy



110° wersja z uchwytem

kolor	typ		
biały	356411	356412	356414
szary	356415	356416	356418
wysokość drzwi w mm	waga w kg		
275	1,9 - 2,8	2,6 - 4,3	4,2 - 7,1
300	1,1 - 2,4	2,4 - 4,1	4 - 7
350	1,1 - 2,1	2,1 - 3,7	3,6-6,4
400	1,1 - 1,7	1,7 - 3,2	3,2 - 5,5
450	1 - 1,6	1,6 - 2,8	2,8 - 5,5
500	1 - 1,4	1,3 - 2,5	2,5 - 4,5
550	0,8 - 1,3	1,3 - 2,2	2,2 - 3,9
600	0,7 - 1,2	1,2 - 2,2	2,2 - 4,3

110° wersja Push-to-Open

kolor	typ		
biały	356412	356413	356414
szary	356416	356417	356418
wysokość drzwi w mm	waga w kg		
300	1,5 - 2,1	2,1 - 3	2,7 - 4,1
350	1,5 - 2,1	1,9 - 2,7	2,6 - 3,7
400	1,1 - 1,5	1,5 - 2,5	2,2 - 3,5
450	1 - 1,3	1,3 - 2,3	2 - 2,9
500	-	1,2 - 1,7	1,6 - 2,7
550	-	1,2 - 1,7	1,5 - 2,3
600	-	1,2 - 1,5	1,3 - 2,1

Duo Forte

- mechanizm do szafek otwieranych do góry i do dołu (poprzez obracanie ramion)
- drzwi o maks. wysokości 720 mm lub wadze 6 kg
- minimalna wewnętrzna głębokość korpusu 172 mm
- kąt otwarcia 75°, 90° i 110°
- płynna regulacja mocy za pomocą mimośrodu
- po ok. 200 cyklach otwarcia należy wyregulować mechanizm
- w przypadku otwierania do dołu należy zastosować magnes

kod	
135018	75°, 90°, 110°

Wymiary montażowe

kąt otwarcia α	X (mm)	Y (mm)
75°	196	224
90°	166	192
110°	138	167

Akcesoria

Mocowanie do korpusu

kod	
135019	wkręt



Mocowanie frontu

kod	
135045	eurowkręt
135021	wkręt



Mocowanie do ramki aluminiowej

kod	
135024	śruba



