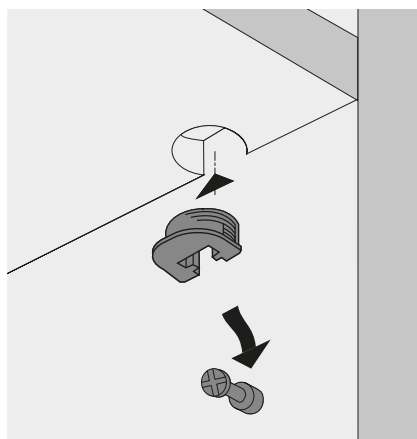


Dílec se nasadí shora, montážní pomůcka při zavěšení dílce



- Spojovací kování VB 135 se lisuje do otvoru s výběhem, \varnothing 20 mm
- Polici lze nasadit pouze shora
- Police s VB 135 se spojí s kolíkem pouhým přitlačáním. Jelikož osazení je kónické, dílec se stáhne s bokem a zajistí proti vypadnutí
- Lze použít pro police tloušťky od 16 mm
- Plast
- Lze použít v System 32

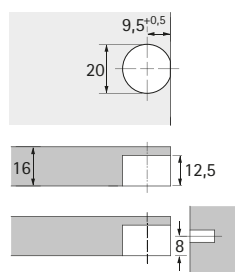
Příslušenství viz:

- Vrtáky pro ruční a stojanové vrtačky, viz str. 929

VB 135



Schéma vrtání dílce



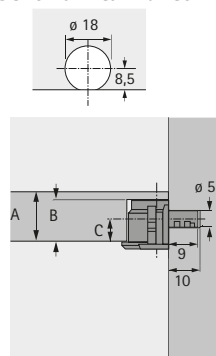
Osa kolíku od spodní plochy

Barva	Obj. č.	Balení
bílá	0 073 616	1/200 ks
hnědá	0 073 617	1/200 ks
černá	0 079 649	1/200 ks

Alfa Stop a Beta



Schéma vrtání dílce



- Nostný díl Alfa Stop s rychlomontážní pojistkou pro kombinaci s tělesem Beta
- Nostný díl lze v boku korpusu zajistit pomocí šroubováku
- Zinkový odlitek niklovaný

Položka	Rozměr A mm	Rozměr B mm	Kóta C	Obj. č.	Balení
1 Alfa Stop			8	9 131 206	1/500 ks
2 Beta	16	14	8	9 132 007	1/1000 ks
1 Alfa Stop			10	9 132 004	1/500 ks
2 Beta	20	16	10	9 132 008	1/1000 ks
1 Alfa Stop			12,5	9 132 005	1/500 ks
2 Beta	25	18,5	12,5	9 132 009	1/1000 ks
1 Alfa Stop			14,5	9 132 006	1/500 ks
2 Beta	30	20,5	14,5	9 132 010	1/1000 ks