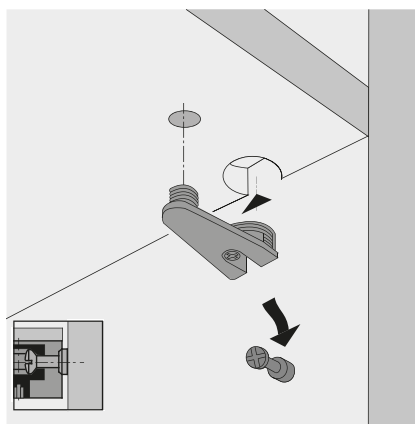


- ▶ VB 36 M
- ▶ S osazením

Dílec se nasadí shora, montážní pomůcka při zavěšení dílce



∠ ~ 5°



- ▶ Ozdobná spojovací kování pro tvarově stabilní a pevné spojení půdy a dna s bokem na osvědčeném pricipu excentru
- ▶ Kování se lisuje do dvou otvorů v rozteči 32 mm. Vrtání  $\varnothing 20$  a  $\varnothing 10$  mm
- ▶ Kování má kulovitý excentr
- ▶ Zinkový odlitek a plast
- ▶ Lze použít v System 32

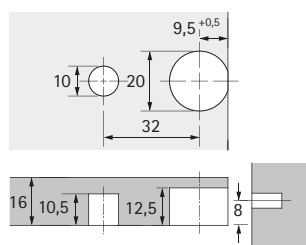
Příslušenství viz:

- ▶ Vrtáky pro ruční a stojanové vrtačky, viz str. 929

## VB 36 M / 16 pro dílce tloušťky 16 mm



Schéma vrtání dílce



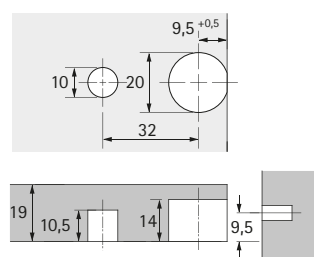
Osa kolíku od spodní plochy

Povrchová úprava / barva	Obj. č.	Balení
niklovaná	0 065 517	1/200 ks
bílá	0 065 519	1/200 ks
hnědá	0 065 520	1/200 ks
černá	0 079 647	1/200 ks

## VB 36 M / 19 pro dílce tloušťky 19 mm



Schéma vrtání dílce



Osa kolíku od spodní plochy

Povrchová úprava / barva	Obj. č.	Balení
niklovaná	0 065 521	1/200 ks
bílá	0 065 523	1/200 ks
hnědá	0 065 524	1/200 ks
černá	0 079 648	1/200 ks