



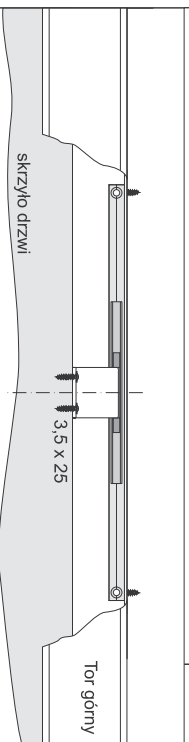
Sposób montażu samodomykacza w systemach
GEMINI 18, COMFORT 18, MAXIM 18 Board

GEMINI 18, COMFORT 18

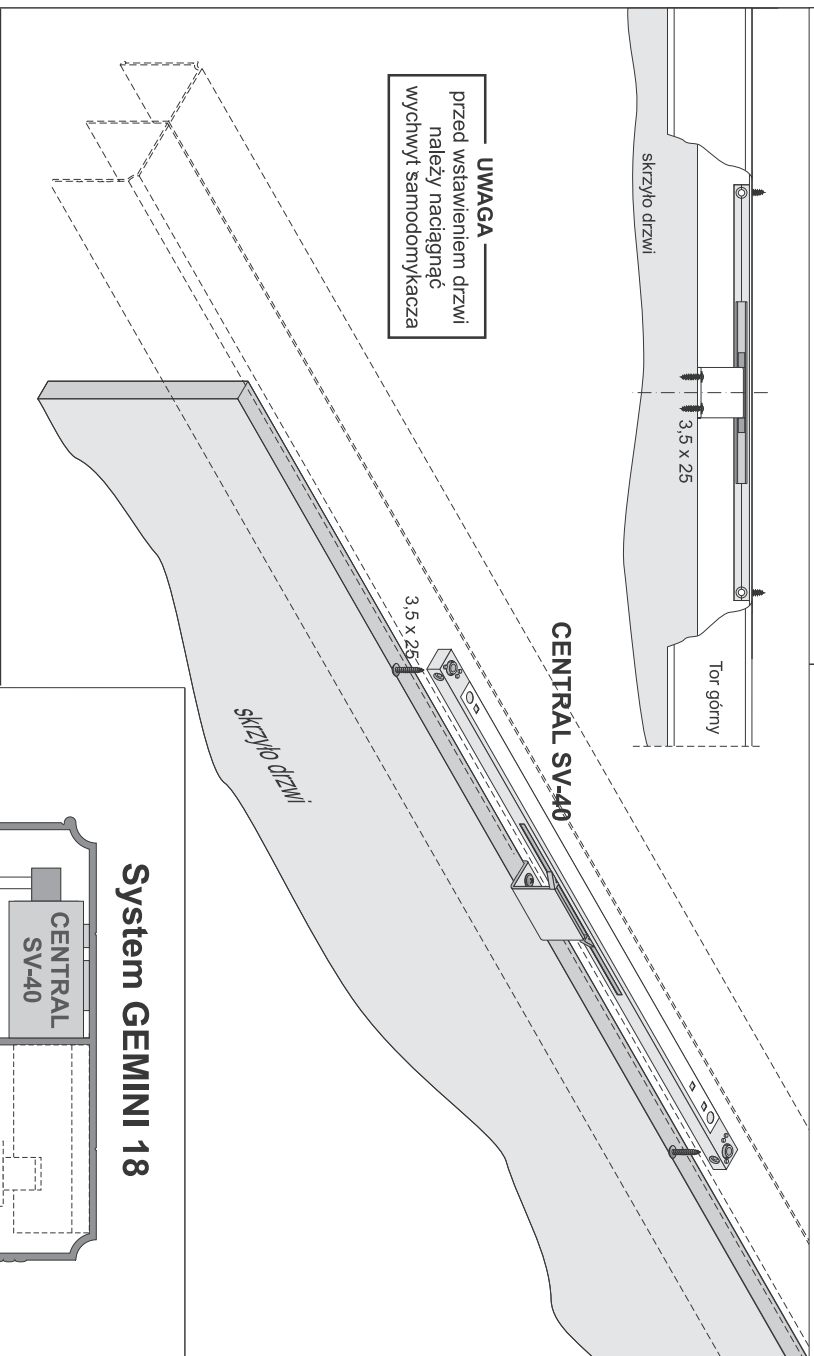
MAXIM 18 Board

wysokość skrzydła drzwi

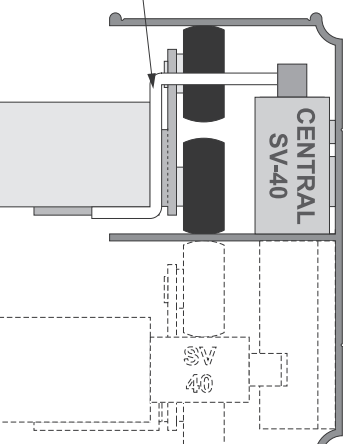
h = H - 44 mm



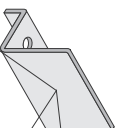
UWAGA
przed wstawieniem drzwi
należy naciągnąć
wychwył samodomykacza



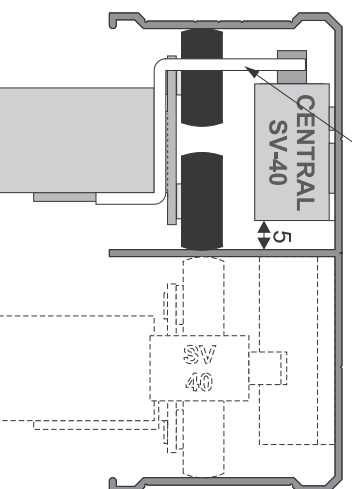
System GEMINI 18



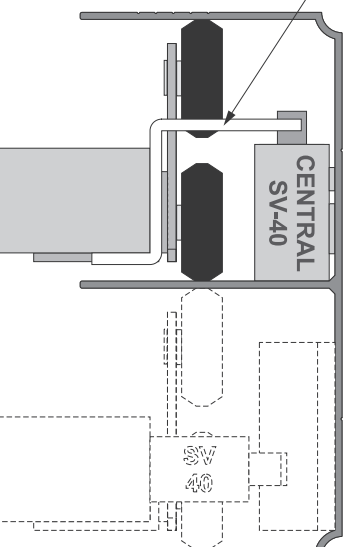
zaczep
samodomykacza



System MAXIM 18 BOARD

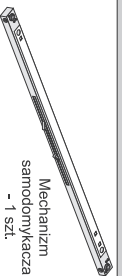


System COMFORT 18



ELEMENTY SKŁADOWE

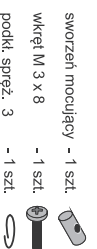
Samodomykacz do drzwi przesuwnych Sevromatic CENTRAL SV-40 (40 kg)



Mechanizm
samodomykacza
- 1 szt.



1 szt.
zaczep 10
central



1 szt.
wkręty M 3 x 8
podki, spręż., 3



1 szt.
zaczep 18
central

wkręty 3,5 x 25 - 4 szt.