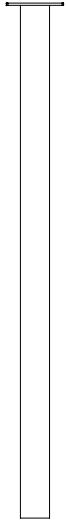


A noga x 1 szt | leg x 1 pc



B regulator x 1 szt | adjuster x 1 pc



C wkręt x 4 szt | sharp screw x 4 pcs



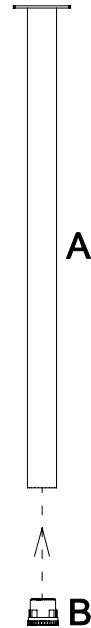
INSTRUKCJA MONTAŻU | ASSEMBLY INSTRUCTION

ST 606

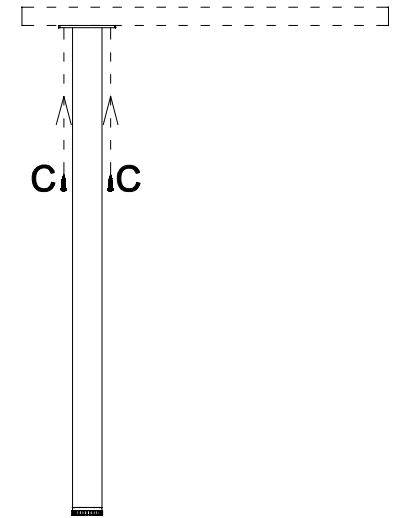


2019.11

1



2



potrzebne narzędzia | necessary tools

