

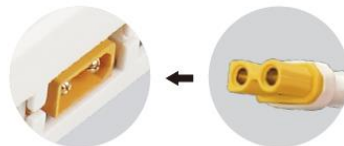
# StrongLumio transformátor 12V – 24V (+ mini konektor + 3PIN sensor)

484185, 484186, 484187, 484188, 484189, 494190



## Použití

- Výrobek je určen k napájení LED světel s konstantním napětím 12/24V stejnosměrně.
- Společný vstup pro senzor umožňuje ovládat všechna světla zároveň jedním vypínačem/čidlem.
- Zařízení je vybaveno ochranou proti zkratu, proti přepětí a přetížení proudem.
- IP 20 – pouze do interiéru
- Určeno pro vstupní napětí AC 240 V, 50-60 Hz
- Ta 40°C TC 85°C
- Jednotlivé konektory na výstupu umožňují jednoduché zapojení bodových světel nebo samostatných LED pásků.
- Maximální proud pro jednotlivé Mini konektory je 4 A.
- Ty nejvýkonnější modely (80 W a 100 W) jsou navíc vybaveny jedním konektorem XT 30, který umožňuje zapojení silnějších světel na jednu linku.



## Použite

- Výrobek je určený na napájanie LED svetiel s konstantným napätím 12/24 V DC.
- Spoločný vstup snímača umožňuje súčasné ovládanie všetkých svetiel pomocou jedného spínača/ovládača.
- Zariadenie je vybavené ochranou proti skratu, prepätíu a nadprúdu.
- IP 20 - len pre vnútorné použitie
- Určené pre vstupné napätie AC 240 V, 50-60 Hz
- Ta 40 °C TC 85 °C
- Jednotlivé výstupné konektory umožňujú jednoduché pripojenie bodových svetiel alebo jednotlivých LED pásov.
- Maximálny prúd pre jednotlivé konektory Mini je 4 A.
- Najvýkonnejšie modely (80 W a 100 W) sú navyše vybavené jedným konektorom XT 30, ktorý umožňuje pripojenie výkonnejších svetiel na jednu linku.

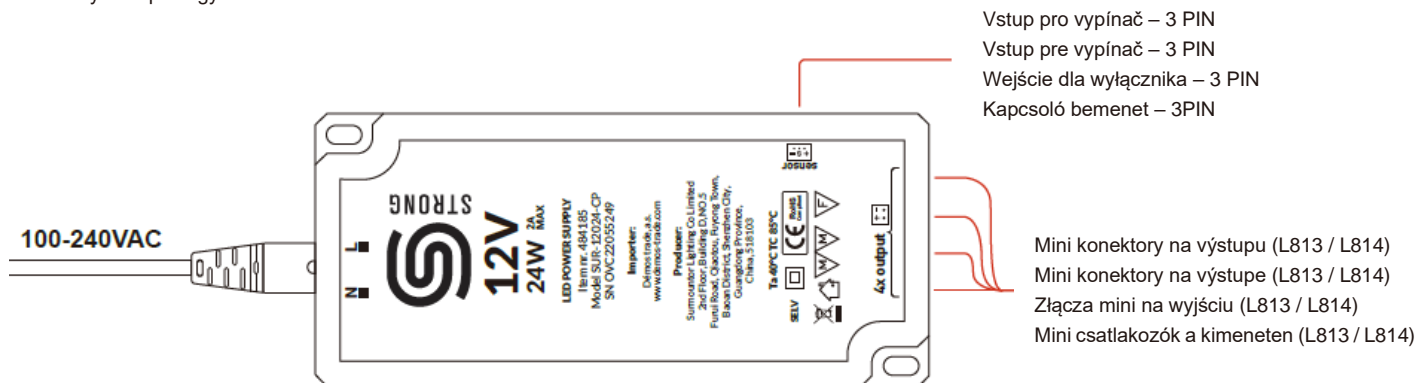
## Zastosowanie

- Produkt przeznaczony jest do zasilania lampek LED o stałym napięciu 12/24V DC.
- Wspólne wejście czujników pozwala na jednoczesne sterowanie wszystkimi lampkami za pomocą jednego przełącznika/sterownika.
- Urządzenie wyposażone jest w zabezpieczenia zwarciove, nadnapięciowe i nadprądowe.
- IP 20 - tylko wewnątrz pomieszczeń
- Przeznaczony do napięcia wejściowego AC 240 V, 50-60 Hz
- Ta 40°C TC 85°C
- Indywidualne złącza wyjściowe umożliwiają łatwe podłączenie oświetlenia punktowego lub pojedynczych taśm LED.
- Maksymalny prąd dla poszczególnych złączy Mini wynosi 4 A.
- Najmocniejsze modele (80 W i 100 W) są dodatkowo wyposażone w pojedyncze złącze XT 30, które umożliwia podłączenie do jednej linii lamp o większej mocy.

## Használat.

- A terméket 12/24V DC állandó feszültségű LED-lámpák működtetésére tervezték.
- A közös érzékelő bemenet lehetővé teszi az összes lámpa egyidejű vezérlését egyetlen kapcsolóval/szabályozóval.
- A készülék rövidzárlat-, túlfeszültség- és túláramvédelemmel van felszerelve.

- IP 20 - csak beltérben
- 240 V AC, 50-60 Hz bemeneti feszültséghez tervezték.
- Ta 40°C TC 85°C
- Az egyedi kimeneti csatlakozók lehetővé teszik spotlámpák vagy egyedi LED-szalagok egyszerű csatlakoztatását.
- Az egyedi Mini csatlakozók maximális áramerőssége 4 A.
- A legerősebb modellek (80 W és 100 W) ezen felül egyetlen XT 30 csatlakozóval vannak felszerelve, amely lehetővé teszi nagyobb teljesítményű lámpák egyetlen vezetékre történő csatlakoztatását.



## Specifikace, špecifikácia, specyfikacja, specifikációk

Parametr / Kód	484185	484186	484187	484188	484189	484190
Výstupní napětí Výstupné napätie Napięcie wyjściowe Kimeneti feszültség	DC 12V	DC 12 V	DC 12 V	DC 24 V	DC 24 V	DC 24 V
Max výkon, Max moc Max teljesítmény	24W	60 W	100 W	36 W	80 W	100 W
Max výstupní proud Max výstupný prúd Max prąd wyjściowy Max kimeneti áram	2000 mA	5000 mA	8300 mA	1500 mA	3330 mA	4160 mA
Rozměry, Rozmery Wymiary, Méretek	110x48x16 mm	185x53x18 mm	265x65x19 mm	145x53x18 mm	265x65x19 mm	265x65x19 mm
Počet Mini výstupů Počet Mini výstupov Liczba wyjść Mini Mini kimenetek száma	4	7	8	6	8	8
XT 30 output	✗	✗	✓	✗	✓	✓

## Přehled souvisejících vypínačů, prehl'ad súvisiacich vypínačov, przegląd powiązanych wyłączników, przegląd powiązanych wyłączników

- 484229** – StrongLumio dveřní senzor alu 12/24V - 3PIN  
– Slouží k ovládnání osvětlení **při otevření dveří**.
- 484230** – StrongLumio vypínač/stmívač (**černá**) 12-24V - 3PIN  
– Slouží k **dotykovému ovládnání** osvětlení = sepnutí + stmívání.
- 484231** – StrongLumio vypínač/stmívač (**bílá**) 12-24V - 3PIN  
– Slouží k **dotykovému ovládnání** osvětlení = sepnutí + stmívání.
- 484232** – StrongLumio vypínač/stmívač (**stříbrná**) 12-24V - 3PIN  
– Slouží k **dotykovému ovládnání** osvětlení = sepnutí + stmívání.
- 484233** – StrongLumio podpovrchový vypínač/stmívač 12-24V - 3PIN  
– Slouží k **bezdotykovému ovládnání** osvětlení = sepnutí + stmívání.
- 492726** – StrongLumio vypínač/stmívač - nízká hloubka - 3PIN  
– Slouží k **dotykovému ovládnání** osvětlení = sepnutí + stmívání. K zařezování **do nízké hloubky**.

Podrobné instrukce k jednotlivým vypínačům naleznete níže.

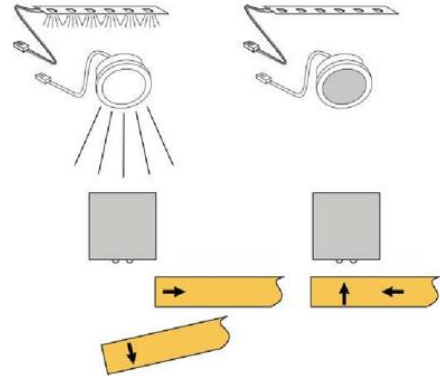
Podrobné pokyny pre každý spínač nájdete nižšie.

Szczegółowe instrukcje dla każdego przełącznika znajdują się poniżej.

Az egyes kapcsolókra vonatkozó részletes utasításokat alább találja.

484229

## CZ StrongLumio dveřní senzor alu 12/24V - 3PIN



### Použití

Slouží k ovládání osvětlení při otevření dveří. Otevřením dveří / uvolněním prostoru před vypínačem dojde k zapnutí osvětlení, při zavření / zakrytí dojde vypnutí osvětlení. Dosah do 10 cm.

### Technické parametry

- Napětí: 12 V / 24 V DC - stejnosměrné
- Rozměry: 45 x 31 x 9 mm
- Maximální proud 4 A
- Omezení pro spínaný výkon není relevantní, protože spínač komunikuje přímo se zdrojem.
- Detekční dosah: 10 cm (tmavé povrchy snižují dosah)
- Typ konektoru: 3PIN

### Instalace

Nejprve vypněte přívod proudu k transformátoru. Vypínač nalepte na vhodné místo, co nejbližší dveřnímu křídlu. Dosah do 10 cm, tmavé povrchy snižují dosah senzoru. Je možno nalepit bílý papír apod. zezadu křídla. pro zvýšení účinnosti. Po otevření musí být před dvěma výstupky volný prostor min. 10 cm. Připojovací kabel zapojte do odpovídajícího konektoru transformátoru.

## SK StrongLumio Lumio dveřní senzor alu 12/24V - 3PIN

### Použitie

Je určený na ovládanie osvetlenia pri otvorení dverí. Otvorením dverí / uvoľnením priestoru pred vypínačom dôjde k zapnutiu osvetlenia, pri zatvorení / zakrytí dôjde k vypnutiu osvetlenia.

### Technické parametre

- Napätie: 12 V / 24 V DC - jednosmerné
- Rozmery: 45 x 31 x 9 mm
- Maximálny prúd: 4 A
- Obmedzenie pre spínaný výkon nie je relevantné, pretože spínač komunikuje priamo so zdrojom napájania.
- Detekčný dosah: < 10 cm (tmavé povrchy znižujú dosah)
- Typ konektora: 3PIN

### Inštalácia

Najprv vypnite napájanie transformátora. Vypínač prilepte na vhodné miesto, čo najbližšie ku křídlu dverí. Dosah do 10 cm, tmavé povrchy znižujú dosah snímača. Na zadnú stranu křídla je možné nalepiť biely papier a pod. Pre zvýšenie účinnosti. Po otvorení musí byť pred oboma výčnelkami voľný priestor aspoň 10 cm. Pripojte pripojovací kábel do príslušného konektora transformátora. Až potom zapojte napájací zdroj.

## PL StrongLumio czujnik drzwiowy aluminiowy 12/24V - 3PIN

### Zastosowanie

Służy do sterowania oświetleniem po otwarciu drzwi. Po otwarciu drzwi / oczyszczeniu przestrzeni przed włącznikiem następuje załączenie oświetlenia, po zamknięciu drzwi / zasłonięciu oświetlenia następuje jego wyłączenie.

### Parametry techniczne

- Napięcie: 12 V / 24 V DC - stały
- Wymiary: 45 x 31 x 9 mm
- Maksymalny prąd 4 A
- Ograniczenie dla mocy przełączania nie ma znaczenia, ponieważ przełącznik komunikuje się bezpośrednio z zasilaczem.

- Zasięg detekcji: <10 cm (ciemne powierzchnie zmniejszają zasięg detekcji)
- Typ złącza: 3PIN

## Instalacja

Najpierw należy wyłączyć zasilanie transformatora. Przyklej przełącznik w odpowiednim miejscu, jak najbliżej skrzydła drzwi. Zasięg do 10 cm, ciemne powierzchnie zmniejszają zasięg czujnika. Istnieje możliwość przyklejenia na tylnej stronie skrzydła białego papieru itp. Dla zwiększenia skuteczności. Po otwarciu, przed dwoma występami musi być wolna przestrzeń co najmniej 10 cm. Podłączyć kabel przyłączeniowy do odpowiedniego złącza transformatora.

## HU StrongLumio ajtószenzor alu 12/24V - 3PIN

### Használat

A világítás szabályozására szolgál az ajtó kinyitásakor. Az ajtó kinyitása / a kapcsoló előtti tér felszabadulása esetén a világítás bekapcsolódik, bezárása/ lefedése során pedig kikapcsolódik.

### Műszaki paraméterek

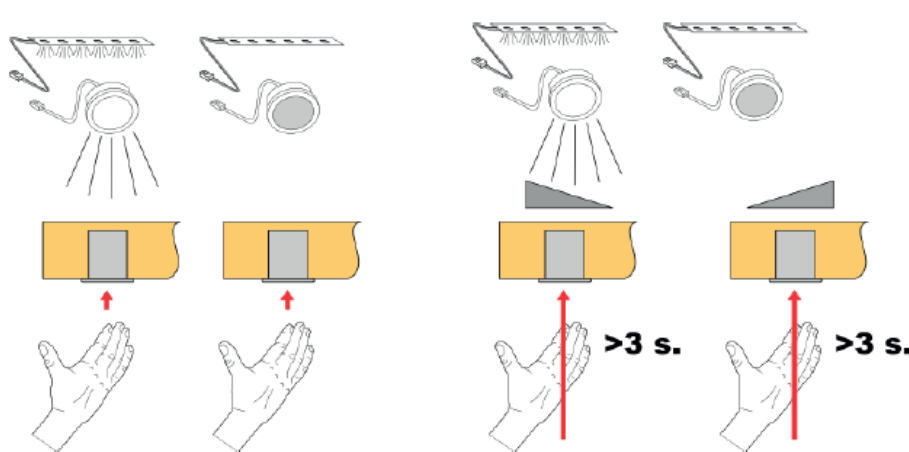
- Feszültség: 12 V / 24 V DC - egyenáramú
- Méretek: 45 x 31 x 9 mm
- Maximális áramfelvétel: 4 A
- A kapcsolási teljesítményre vonatkozó korlátozás nem releváns, mivel a kapcsoló közvetlenül kommunikál a tápegységgel.
- Érzékelési tartomány: <10 cm (a sötét felületek csökkentik az érzékelést)
- Csatlakozó típusa: 3PIN

### Üzembehelyezés

Először is kapcsolja ki a transzformátor tápellátását. Ragassza a kapcsolót egy megfelelő helyre, a lehető legközelebb az ajtólapoz. Hatótávolság legfeljebb 10 cm, a sötét felületek csökkentik az érzékelő hatótávolságát. Lehetőség van fehér papír stb. felragasztására a szárny hátuljára. A hatékonyság növelése érdekében. Nyitás után a két kiálló rész előtt legalább 10 cm szabad térnek kell lennie. Csatlakoztassa a csatlakozókábelt a megfelelő transzformátorcsatlakozóba. Csak ezután csatlakoztassa a tápegységet.

484230 + 484231 + 484232

## CZ StrongLumio vypínač/stmívač 12-24V - 3PIN černá + bílá + stříbrná



### Použití

Slouží k ovládání osvětlení -sepnutí, stmívání. Dotekem sepneme osvětlení, druhým dotekem vypneme. Dlouhým dotekem dojde k nastavení intenzity osvětlení. Nastavená intenzita zůstane zachována i po vypnutí. V případě přerušení přívodu proudu dojde k nastavení výchozí úrovně 100%. Stříbrná varianta je trvale osvětlena modrou diodou.

### Technické parametry

- Napětí: 12 V / 24 V DC - stejnosměrné
- Rozměry: 22 x 17 mm
- Průměr otvoru: 18 mm
- Maximální proud 4 A
- Omezení pro spínaný výkon není relevantní, protože spínač komunikuje přímo se zdrojem.
- Délka kabelu: 1 m
- Typ konektoru: 3PIN



### Instalace

Nejprve vypněte přívod proudu k transformátoru. Vypínač vložte do otvoru o průměru 18 mm. Připojovací kabel zapojte do odpovídajícího konektoru transformátoru. Poté zapojte přívod proudu.

## SK **STRONG Lumio vypínač/stmívač 12-24V - 3PIN čierna + biela + strieborná**

### Použitie

Používa sa na ovládanie osvetlenia - prepínanie, stmievanie. Dotykom zapnete osvetlenie, druhým dotyk ho vypnete. Dlhým dotyk sa nastaví intenzita osvetlenia. Nastavená intenzita sa zachová aj po vypnutí. V prípade prerušenia napájania sa predvolená úroveň nastaví na 100 %. Strieborná verzia je trvalo osvetlená modrou LED diódou.

### Technické parametre

- Napätie: 12 V / 24 V DC
- Rozmery: 22 x 17 mm
- Priemer otvoru: 18 mm
- Maximálny prúd: 4 A
- Obmedzenie pre spínaný výkon nie je relevantné, pretože spínač komunikuje priamo so zdrojom napájania.
- Dĺžka kábla: 1 m
- Typ konektora: 3PIN

### Inštalácia

Najprv vypnite napájanie transformátora. Vložte spínač do otvoru s priemerom 18 mm. Pripojte pripojovací kábel do príslušného konektora transformátora. Potom pripojte napájací zdroj.

## PL **StrongLumio przełącznik/ściemniacz 12-24V - 3PIN czarny + biały + srebrny**

### Zastosowanie

Służy do sterowania oświetleniem - włączanie, ściemnianie. Dotknij, aby włączyć oświetlenie, drugie dotknięcie, aby je wyłączyć. Długie dotknięcie reguluje intensywność oświetlenia. Ustawiona intensywność jest utrzymywana nawet po wyłączeniu. W przypadku przerwy w dostawie prądu, domyślny poziom ustawiony jest na 100%. Wersja srebrna jest na stałe podświetlona niebieską diodą LED.

### Parametry techniczne

- Napięcie: 12 V / 24 V DC
- Wymiary: 22 x 17 mm
- Średnica otworu: 18 mm
- Prąd maksymalny: 4 A
- Ograniczenie dla mocy przełączania nie ma znaczenia, ponieważ przełącznik komunikuje się bezpośrednio z zasilaczem.
- Długość kabla: 1 m
- Typ złącza: 3PIN

### Instalacja

Najpierw należy wyłączyć zasilanie transformatora. Włóż przełącznik do otworu o średnicy 18 mm. Podłącz kable przyłączeniowe do odpowiedniego złącza transformatora. Następnie podłącz zasilanie.

## HU **StrongLumio kapcsoló/szabályozó 12-24V - 3PIN fekete + fehér + ezüst**

### Használat

Világítás vezérlésére -kapcsolás, dimmelés. Érintse meg a világítás bekapcsolásához, a második érintéssel kikapcsolja. Hosszú érintéssel beállítható a világítás intenzitása. A beállított intenzitás a kikapcsolás után is megmarad. Áramszünet esetén az alapértelmezett szint 100%-ra áll be. Az ezüst változatot állandóan kék LED világítja meg.

### Műszaki paraméterek

- Feszültség: 12 V / 24 V DC
- Méretek: 22 x 17 mm
- Lyukátmérő: 18 mm
- Maximális áram: 4 A
- A kapcsolási teljesítményre vonatkozó korlátozás nem releváns, mivel a kapcsoló közvetlenül kommunikál a tápegységgel.
- Kábelhossz: 1 m
- Csatlakozó típusa: 3PIN

### Beépítés

Először csatlakoztassa ki a transzformátor tápellátását. Helyezze be a kapcsolót a 18 mm átmérőjű furatba. Csatlakoztassa a csatlakozókábelt a transzformátor megfelelő csatlakozójába. Ezután csatlakoztassa a tápegységet.

**484233**

---

## CZ StrongLumio podpovrchový vypínač/stmívač 12-24V - 3PIN



### Použití

Slouží k ovládání osvětlení – sepnutí, stmívání bez přímého kontaktu se samotným vypínačem. Dotekem na povrch, pod kterým se zařízení nachází, sepneme osvětlení, druhým dotekem vypneme. Dlouhým dotekem dojde k nastavení intenzity osvětlení. Nastavená intenzita zůstane zachovaná i po vypnutí. V případě přerušení přívodu proudu dojde k nastavení výchozí úrovně 100%

### Technické parametry

- Napětí: 12 V / 24 V DC - stejnosměrné
- Rozměry: 38 x 38 x 7 mm
- Maximální proud 4 A
- Omezení pro spínaný výkon není relevantní, protože spínač komunikuje přímo se zdrojem.
- Délka kabelu: 1 m
- Typ konektoru: 3PIN

### Instalace

Nejprve vypněte přívod proudu k transformátoru. Zařízení je opatřeno 3M lepicí páskou. Před nalepením povrch důkladně očistěte. Vypínač připevněte na požadované místo a zapojte připojovací kabel do odpovídajícího konektoru transformátoru. Poté zapněte přívod proudu. Pro snadnější použití dotykovou plochu z druhé strany označte. Materiál desky má vliv na funkci vypínače. Některé (vodivé) materiály mohou snižovat dosah, případně omezovat funkci vypínače.

## SK StrongLumio podpovrchový vypínač/stmievač 12-24V - 3PIN

### Použite

Slúži na ovládanie osvetlenia - spínanie, stmievanie bez priameho kontaktu so samotným spínačom. Dotknite sa povrchu, pod ktorým sa zariadenie nachádza, aby ste osvetlenie zapli, dotknite sa druhého, aby ste ho vypli. Dlhým dotykom sa nastaví intenzita osvetlenia. Nastavená intenzita sa zachová aj po vypnutí. V prípade prerušenia napájania sa predvolená úroveň nastaví na 100 %.

### Technické parametre

- Napätie: 12 V / 24 V DC
- Rozmery: 38 x 38 x 7 mm
- Maximálny prúd: 4 A
- Obmedzenie pre spínaný výkon nie je relevantné, pretože spínač komunikuje priamo so zdrojom napájania.
- Dĺžka kábla: 1 m
- Typ konektora: 3PIN

### Inštalácia

Najprv vypnite napájanie transformátora. Zariadenie je vybavené lepiacou páskou 3M. Pred nalepením dôkladne očistite povrch. Pripevnite spínač na požadované miesto a pripojte pripojovací kábel do príslušného konektora transformátora. Potom zapnite napájanie. Pre uľahčenie používania označte dotykovú plochu na druhej strane. Materiál dosky ovplyvňuje funkciu spínača. Niektoré (vodivé) materiály môžu znížiť dosah alebo obmedziť funkciu spínača.

## PL StrongLumio przełącznik/ściemniacz podpowierzchniowy Lumio 12-24V - 3PIN

### Zastosowanie

Służy do sterowania oświetleniem - włączanie, ściemnianie bez bezpośredniego kontaktu z samym włącznikiem. Dotknij powierzchni pod którą znajduje się urządzenie aby włączyć oświetlenie, dotknij drugiej aby je wyłączyć. Długie dotknięcie reguluje intensywność oświetlenia. Ustawione natężenie jest utrzymywane nawet po wyłączeniu. W przypadku przerwy w dostawie prądu, domyślny poziom ustawiony jest na 100%.

### Parametry techniczne

- Napięcie: 12 V / 24 V DC
- Wymiary: 38 x 38 x 7 mm
- Prąd maksymalny: 4 A
- Ograniczenie dla mocy przełączania nie ma znaczenia, ponieważ przełącznik komunikuje się bezpośrednio z zasilaczem.

- Długość kabla: 1 m
- Typ złącza: 3PIN

## Instalacja

Najpierw należy wyłączyć zasilanie transformatora. Urządzenie jest wyposażone w taśmę klejącą 3M. Przed przyklejeniem dokładnie oczyść powierzchnię. Przymocuj przełącznik w wybranym miejscu i podłącz kabel połączeniowy do odpowiedniego złącza transformatora. Następnie włącz zasilanie. Dla ułatwienia, zaznacz powierzchnię dotykową po drugiej stronie. Materiał, z którego wykonana jest płytki, wpływa na działanie przełącznika. Niektóre materiały (przewodzące) mogą zmniejszyć zasięg lub ograniczyć funkcję przełącznika.

## HU StrongLumio felszín alatti kapcsoló/szabályozó 12-24V - 3PIN

### Használat

Világítás vezérlésére - kapcsolás, dimmelés, anélkül, hogy közvetlenül érintkezne magával a kapcsolóval. A világítás bekapcsolásához érintse meg azt a felületet, amely alatt a készülék található, a kikapcsoláshoz érintse meg a másik felületet. Hosszú érintéssel beállítható a világítás intenzitása. A beállított intenzitás a kikapcsolás után is megmarad. Áramszünet esetén az alapértelmezett szint 100%-ra áll be.

### Műszaki paraméterek

- Feszültség: 12 V / 24 V DC
- Méretek: 38 x 38 x 7 mm
- Maximális áram: 4 A
- A kapcsolási teljesítményre vonatkozó korlátozás nem releváns, mivel a kapcsoló közvetlenül kommunikál a tápegységgel.
- Kábelhossz: 1 m
- Csatlakozó típusa: 3PIN

### Telepítés

Először csatlakoztassa ki a transzformátor tápellátását. A készülék 3M ragasztószalaggal van ellátva. Ragasztás előtt alaposan tisztítsa meg a felületet. Rögzítse a kapcsolót a kívánt helyre, és csatlakoztassa a csatlakozókábelt a transzformátor megfelelő csatlakozójába. Ezután csatlakoztassa be a tápegységet. A könnyebb használat érdekében jelölje meg az érintkezési felületet a másik oldalon. A lap anyaga befolyásolja a kapcsoló működését. Egyes (vezető) anyagok csökkenthetik a hatótávolságot vagy korlátozhatják a kapcsoló működését.

492726

## CZ StrongLumio vypínač/stmívač - nízká hloubka - 3PIN



### Použití

Stejně použití jako 484230 + 484231 + 484232, ovšem díky nízké hloubce vhodné k zapuštění do plošného materiálu o běžné tloušťce. Černá barva, bez svítící diody.

### Technické parametry

- Napětí: 12 V / 24 V DC - stejnosměrné
- Rozměry: 34 x 10 mm
- Průměr otvoru: 30 mm
- Maximální proud 4 A
- Omezení pro spínaný výkon není relevantní, protože spínač komunikuje přímo se zdrojem.
- Délka kabelu: 1 m
- Typ konektoru: 3PIN

### Instalace

Nejprve vypněte přívod proudu k transformátoru. Vypínač vložte do otvoru o průměru 30 mm. Připojovací kabel zapojte do odpovídajícího konektoru transformátoru. Poté zapojte přívod proudu.

## SK StrongLumio spínač/stmívač - nízka hĺbka - 3PIN

### Použitie

Rovnaké použitie ako 484230 + 484231 + 484232, ale vďaka malej hĺbke vhodné na zapustenie do bežných hrúbok plochých materiálov. Čierna farba, bez modrej LED vo vnútri.

### Technické parametre

- Napätie: 12 V / 24 V DC
- Rozmery: 34 x 10 mm
- Priemer otvoru: 30 mm
- Maximálny prúd: 4 A
- Obmedzenie pre spínaný výkon nie je relevantné, pretože spínač komunikuje priamo so zdrojom napájania.
- Dĺžka kábla: 1 m
- Typ konektora: 3PIN

### Inštalácia

Najprv vypnite napájanie transformátora. Vložte spínač do otvoru s priemerom 18 mm. Pripojte pripojovací kábel do príslušného konektora transformátora. Potom pripojte napájací zdroj.

## PL StrongLumio przełącznik/ściemniacz - niska głębokość - 3PIN

### Zastosowanie

Takie samo zastosowanie jak 484230 + 484231 + 484232, ale ze względu na małą głębokość nadaje się do wpuszczania w zwykłe grubości płaskiego materiału. Kolor czarny, bez niebieskiej diody LED w środku.

### Parametry techniczne

- Napięcie: 12 V / 24 V DC
- Wymiary: 34 x 10 mm
- Średnica otworu: 30 mm
- Prąd maksymalny: 4 A
- Ograniczenie dla mocy przełączania nie ma znaczenia, ponieważ przełącznik komunikuje się bezpośrednio z zasilaczem.
- Długość kabla: 1 m
- Typ złącza: 3PIN

### Instalacja

Najpierw należy wyłączyć zasilanie transformatora. Włóż przełącznik do otworu o średnicy 18 mm. Podłączyć kabel przyłączeniowy do odpowiedniego złącza transformatora. Następnie podłączyć zasilanie.

## HU StrongLumio kapcsoló/szabályozó - alacsony mélység - 3PIN

### Használat

Ugyanaz a felhasználás, mint a 484230 + 484231 + 484232, de az alacsony mélység miatt alkalmas a sík anyagok szokásos vastagságába való süllyesztésre. Fekete színű, kék LED nélkül.

### Műszaki paraméterek

- Feszültség: 12 V / 24 V DC
- Méretek: 34 x 10 mm
- Lyukátmérő: 30 mm
- Maximális áram: 4 A
- A kapcsolási teljesítményre vonatkozó korlátozás nem releváns, mivel a kapcsoló közvetlenül kommunikál a tápegységgel.
- Kábelhossz: 1 m
- Csatlakozó típusa: 3PIN

### Beépítés

Először csatlakoztassa ki a transzformátor tápellátását. Helyezze be a kapcsolót a 18 mm átmérőjű furatba. Csatlakoztassa a csatlakozókábelt a transzformátor megfelelő csatlakozójába. Ezután csatlakoztassa a tápegységet.

---



## CZ

1. Montáž by měla provádět příslušně poučená osoba. Výrobek je určen výhradně k vnitřnímu použití, do prostor, které nejsou vystaveny zvýšené vlhkosti, prachu, nebezpečí požáru a jiných nepříznivých podmínek (krytí IP20)
2. Výrobek může být připojen pouze k takové napájecí síti, která splňuje požadované technické parametry dle platné normy.
3. Výrobek se nesmí zakrývat, musí být zajištěn volný přístup vzduchu.
4. Před zapojením zkontrolujte správnost zapojení připojených systémů, aby nedošlo ke zkratu.
5. Dovozce/distributor nenese žádnou odpovědnost za škody, které vznikly v důsledku nedodržení návodu, v důsledku nesprávné montáže, použitím nesprávných součástí, zasahováním do konstrukce apod.
6. V případě nefunkčnosti výrobku, teploty nad 110 °C, případně kouře, odpojte zařízení okamžitě od zdroje elektrického proudu.
7. Nerozebíratelné, je zakázáno výrobek otevírat a zasahovat do vnitřních součástí.
8. Nefunkční výrobek musí být zlikvidován podle platných předpisů na ochranu životního prostředí. Nevyhazujte do běžného odpadu!



OEEZ – Odpadní Elektrická a Elektronická Zařízení.

Použitá elektrozařízení a akumulátory nepatří do komunálního odpadu a je nutno je řádně recyklovat. Jejich nesprávnou likvidací by mohlo dojít k poškození životního prostředí!

## SK

1. Montáž by mala prevádzať príslušne poučená osoba. Výrobok je určený výhradne k vnútornému použitiu, do priestoru, ktorý nie je vystavený zvýšenej vlhkosti, prachu, nebezpečenstvu požiaru a iných nepriaznivých podmienok (krytí IP20)
2. Výrobok môže byť pripojený len k takej napájacej sieti, ktorá spĺňa požadované technické parametre podľa platnej normy.
3. Výrobok sa nesmie zakrývať, musí byť zabezpečený voľný prístup vzduchu.
4. Pred zapojením skontrolujte správnosť zapojenia pripojených systémov, aby nedošlo k skratu.
5. Dovožca/predajca nenesú žiadnu zodpovednosť za škody, ktoré vznikli v dôsledku nedodržaním návodu, v dôsledku nesprávnej montáže, použitím nesprávnych súčastí, zasahovaním do konštrukcie apod.
6. V prípade nefunkčnosti výrobku, teploty nad 110°C, prípadne dymu, odpojte zariadenie okamžite od zdroja elektrického prúdu.
7. Nerozoberateľné, je zakázané výrobok otvárať a zasahovať do vnútorných súčastí.
8. Nefunkčný výrobok musí byť zlikvidovaný podľa platných predpisov na ochranu životného prostredia. Nevyhadzujte do bežného odpadu!



OEEZ – Odpadové Elektrické a Elektronické Zariadenia.

Použitá elektrozaariadenia a akumulátory nepatria do komunálneho odpadu a je nutné ich riadne recyklovať. Ich nespráv-nou likvidáciou by mohlo dôjsť k poškodeniu životného prostredia!

Dovozce:

Démos trade, a.s.

Škrobálkova 630/13

718 00 Ostrava-Kunčičky

Czech Republic

www.demos-trade.com



## PL

1. Prace montażowe mogą być prowadzone wyłącznie przez uprawnione osoby zgodnie z niniejszą instrukcją. Produkt przeznaczony do zastosowania wyłącznie wewnątrz budynków, w pomieszczeniach gdzie nie występuje nadmierna wilgoć, kurz czy inne niesprzyjające warunki (stopień ochrony IP20).
2. Produkt może być podłączony do instalacji założonej zgodnie z aktualnymi normami.
3. Produkt nie może być przykrywany, musi być zapewniony swobodny dostęp powietrza.
4. Przed podłączeniem produktu do instalacji elektrycznej należy sprawdzić prawidłowość montażu, aby nie doszło do zwarcia.
5. Importer/Dostawca nie ponosi żadnej odpowiedzialności za szkody powstałe w skutek nieprzestrzegania instrukcji, nieprawidłowego montażu, zastosowania nieodpowiednich elementów czy zmian technicznych.
6. W przypadku nieprawidłowego działania, temperatury powyżej 110°C, ewentualnie wysokiego zapylenia produkt należy natychmiast odłączyć od źródła prądu.
7. Produktu nie wolno rozkładać na części ani ingerować w konstrukcję wewnętrzną.
8. Niedziałający produkt musi być zlikwidowany zgodnie z obowiązującymi miejscowymi przepisami. Nie można wyrzucać do śmietnika z innymi odpadami!



WEEE - Zużyty sprzęt elektryczny i elektroniczny.

Zużyty sprzęt elektryczny i baterie nie należą do odpadów komunalnych i muszą być odpowiednio poddane recyklingowi. Niewłaściwa utylizacja może szkodzić środowisku!

## HU

- 1.A telepítés csak szakképzett személy végezheti. A termék kizárólag belső használatra van szánva, olyan helyiségekbe, amelyek nincsenek kitéve nagyobb nedvességnek, pornak, tűzveszélynek és egyéb kedvezőtlen környezeti feltételnek (IP20 védelem).
- 2.A terméket csak olyan elektromos hálózatba lehet bekötni, amely megfelel a hatályos műszaki előírásoknak.
- 3.A terméket nem szabad betakarni, biztosítani kell a levegő szabad áramlását.
- 4.A bekapcsolás előtt ellenőrizze a kapcsolódó rendszer helyes bekötését, hogy megelőzze a rövidzárlatot.
- 5.Az importőr/forgalmazó nem vállal felelőséget a károkért, amelyek az utasítás nem betartása következtében, nem megfelelő telepítés, hibás alkatrészek használata, stb. következtében keletkeznek.
- 6.A termék meghibásodásakor, ha a hőmérséklet meghaladja a 110°-ot vagy füstöt észlel, azonnal kapcsolja ki az áramforrást.
- 7.Nem bontható, tilos a terméket felnyitni és beleavatkozni a belső alkatrészekbe.
- 8.A nem működő terméket a környezetvédelemre érvényes előírások szerint kell megsemmisíteni. Ne dobja a szeméttel!



WEEE – Elektromos és elektronikus berendezések hulladéka.

A használt elektromos berendezések és akkumulátorok nem tartoznak a kommunális hulladék közé, azokat megfelelően újra kell hasznosítani. A szakszerűtlen ártalmatlanítás károsíthatja a környezetet.

Výrobce:

Surmountor Lighting CO Limited,

2nd Floor, Building D, NO.5, Fu Rui Road,

Qiao Tou, Fuyong town, 518103,

Bao An district, Shenzhen,

Guang Dong Province, China