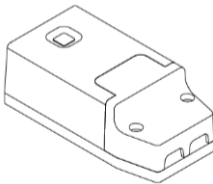




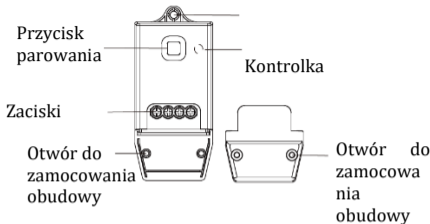
469139 StrongLumio odbiornik  
do bezprzewodowych  
przełączników kinetycznych  
230V



Instrukcja obsługi

## **Opis produktu**

Odbiornik StrongLumio do bezprzewodowych przełączników z własnym zasilaniem można sparować z przełącznikami kinetycznymi, aby włączać, wyłączać i przyciemniać światła. Urządzenie wyposażone jest w moduł WiFi, dzięki któremu jest w stanie komunikować z mobilną aplikacją oraz sterowaniem głosowym Alexa firmy Amazon.



## Parametry

- Temperatura pracy: -20 ~ +55°C
- Zasięg: 50m na zewnątrz, 30m wewnątrz budynku
- Siła sygnału: -110dBm
- Zakres napięcia: 200~240V 50/60 Hz
- Moc znamionowa: LED 100W
- Wymiary: dł. 98 x szer. 44 x wys. x 31mm
- Komunikacja bezprzewodowa: WiFi 2,4G + RF 433MHz

- Pojemność pamięci: można sparować z maksymalnie 10 przełącznikami.

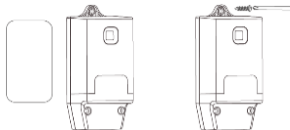
Uwaga: zakres regulacji został przetestowany przez producenta i zależy od konkretnego środowiska w rzeczywistych warunkach.

**Podłączenie i montaż:** Ściemnialne źródło światła



N= neutralny/ niebieski przewód

L= faza/przewód brązowy



**Metoda 1:**  
za pomocą  
dwustronnej taśmy  
samoprzylepnej na  
czystą  
powierzchnię.

**Metoda 2:**  
za pomocą wkrętu  
bezpośrednio do  
ściany.

## **Instrukcje dotyczące funkcji ściemniania:**

1. Urządzenie wyposażone jest w tranzystor MOSFET i umożliwia sterowanie źródłami światła z funkcją ściemniania. W przypadku migania podczas regulacji konieczna jest wymiana oświetlenia na inne obsługujące funkcję ściemniania.

Ściemniacze krokowe i lampy ze ściemniaczami niestandardowymi nie są obsługiwane.

2. Odbiornik można sparować z przełącznikiem przyciskowym lub smartfonem. Po pomyślnym sparowaniu naciśnij i przytrzymaj przycisk na wyłączniku, a źródło światła zacznie w sposób ciągły zmieniać jasność światła. Puść przycisk, gdy jasność światła osiągnie żądany poziom. Jednocześnie istnieje możliwość korzystania z aplikacji mobilnej lub sterowania głosowego Alexa.
3. Urządzenie wyposażone jest w pamięć, dzięki czemu po wyłączeniu i ponownym włączeniu światło pozostanie na poziomie ostatniego ustawienia.
4. W przypadku dłuższego naciśnięcia przycisku jasność światła jest zmniejszana

do minimum i zwiększana do maksimum w dwóch cyklach i ponownie zatrzyma się w najjaśniejszym punkcie.

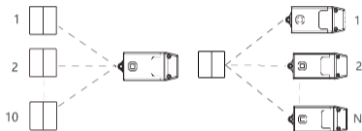
5. Jeśli przerwa między dwoma długimi naciśnięciami jest mniejsza niż 1 sekunda, kierunek tego procesu ulegnie zmianie.



Przytrzymaj przycisk na przełączniku. Jeśli aktywujesz ściemnianie to puść przycisk i naciśnij go ponownie a zwiększać się będzie jasność światła. Jeśli proces zostanie powtórzony, jasność światła ponownie się zmniejszy.

## Możliwości połączeń

Odbiornik można dowolnie łączyć z przełącznikami kinetycznymi w dwóch wariantach:



Kilka przełączników jest sparowanych z jednym odbiornikiem (maksymalnie 10 przełączników)

Jeden przełącznik jest sparowany z wieloma odbiornikami (bez ograniczeń)

## Metoda parowania

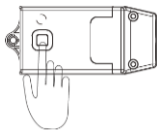
1. Podłącz kabel zasilający odbiornika do sieci i naciśnij przycisk parowania. Puść przycisk po około 3 sekundach, gdy



kontrolka zacznie migać (1 mignięcie na sekundę).

2. Naciśnij raz wybrany przycisk przełącznika (nie wielokrotnie). Kontrolka zgaśnie, wskazując pomyślny przebieg parowania.
3. Jeśli chcesz sparować odbiornik z wieloma przełącznikami, powtórz ten sam proces. Jeden odbiornik może być sterowany za pomocą maksymalnie 10 przełączników.
4. Po pomyślnym sparowaniu możesz już używać przełącznika do sterowania odbiornikiem.

## Metoda parowania



1. Naciśnij przycisk parowania na odbiorniku przez około 3 sekundy, lampka zacznie powoli migać.



2. Naciśnij raz przycisk na przełączniku.

## Parowanie kierunkowe

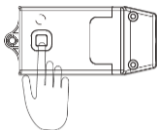
Umożliwia synchronizację funkcji sterowania kilkoma obwodami za pomocą jednego przełącznika. Obsługuje tylko przełączniki z dwoma przyciskami.

1. Podłącz kabel zasilający odbiornika do sieci i naciśnij przycisk parowania. Puść przycisk po około 3 sekundach, gdy

kontrolka znacznie powoli migać ( 1 mignięcie na sekundę)

2. 4x szybko naciśnij lewy lub prawy przycisk na wyłączniku zasilania (w odstępach do 0,5 sekundy). Kontrolka zgaśnie, wskazując pomyśle parowanie.
3. Po pomyślnym sparowaniu przełącznik steruje całą grupą połączonych odbiorników, w taki sposób, że lewy przycisk zgasza a prawy przycisk zapala światło. Podczas gdy długie naciśnięcie lewego przycisku powoduje przyciemnianie a prawy przycisk rozjaśnianie światła.

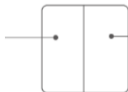
## Parowanie kierunkowe (tylko przełączniki z 2 przyciskami)



1. Naciśnij przycisk parowania przez około 3 sekundy, lampka zacznie powoli migać.

2. 4x szybko naciśnij dowolny przycisk (w odstępach do 0,5 sekundy)

Wyłączenie/  
ściemnianie



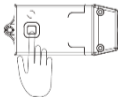
Włączenie/  
rozjaśnianie

3. Po udanym sparowaniu lewy przycisk służy do wyłączenia światła lub ściemniania kiedy dłużej przytrzymasz go wciśniętym, natomiast prawy przycisk po

przytrzymaniu włącza lub zwiększa jasność.

## **Kasowanie parowania**

Jeśli chcesz anulować parowanie, przytrzymaj przycisk parowania na odbiorniku przez około 12 sekund. Kontrolka zapali się i przejdzie od wolnego do szybkiego migania, aż pozostanie włączona przez chwilę, a następnie zgaśnie. Po zgaśnięciu, pamięć wszystkich sparowanych urządzeń jest skasowana. Przed ponownym użyciem odbiornika należy przeprowadzić nowe parowanie.



Naciśnij i przytrzymaj przez około 12 sekund, kontrolka na odbiorniku przejdzie od wolnego migania do szybkiego aż się zaświeci a następnie zgaśnie.

## **Aplikacja**

Odbiornik może być sterowany za pomocą aplikacji mobilnej. Wyszukaj „Kinetic switch“ w sklepie App Store lub Google Play i pobierz lub użyj jednego z kodów QR poniżej.



IOS



Android

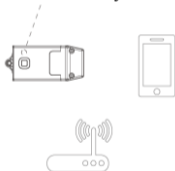
## **Metoda połączenia przez Wi-Fi**

1. Pobierz aplikację mobilną i postępuj zgodnie z instrukcjami, aby zarejestrować swoje konto.
2. Włącz odbiornik tak, aby lampka szybko migała (dwa razy na sekundę). Jeśli nie miga, przytrzymaj przycisk parowania przez 10 sekund. Kontrolka zaczyna najpierw migać powoli, a następnie szybciej, aż się zaświeci. W tym momencie puść przycisk i odczekaj 3 sekundy. Kontrolka zacznie szybko migać (dwa razy na sekundę).
3. W aplikacji wybierz „Dodaj urządzenie” i wybierz spośród modeli „Single channel Dimming Controller (RF+WiFi)”
4. Następnie wybierz „potwierdź, że wskaźnik szybko miga” i wprowadź hasło Wi-Fi, aby się połączyć. Jeśli

lampka zgaśnie, aplikacja została pomyślnie podłączona.

5. Po pomyślnym sparowaniu z siecią, aplikacja mobilna może służyć do wyłączenia i sterowania oświetleniem.
6. Jeśli zmienisz router Wi-Fi lub hasło, musisz powtórzyć poprzednie kroki.

Kontrolka musi szybko migać



Podczas parowania urządzenia powinny znajdować się jak najbliżej siebie.



## **Sterowanie za pomocą głosu**

1. Zmień nazwy swoich urządzeń w aplikacji Kinetic Switch, np. kuchnia, sypialnia...
2. Dodaj umiejętność SmartLife w aplikacji Alexa i zaloguj się przy użyciu konta użytkownika i hasła z aplikacji Kinetic Switch.
3. Znajdź swoje urządzenie za pomocą aplikacji Alexa.
4. Teraz możesz sterować urządzeniem za pomocą głosu.



„Alexa, turn on/off bedroom light.“

## **Funkcja ściemniania**

Urządzenie ma fabrycznie włączoną funkcję ściemniania. Jeśli chcesz wyłączyć

tę funkcję możesz skorzystać z następującej procedury: przytrzymaj przycisk parowania przez około 7 sekund. Kontrolka zacznie migać, najpierw powoli a potem szybko. Puść przycisk, gdy zacznie szybko migać. W tym momencie światło mignie dwukrotnie wskazując, że funkcja ściemniania została wyłączona.

Aby ponownie aktywować tę funkcję, powtórz powyższą procedurę w ten sam sposób.

## **Rozwiązywanie problemów**

*Nie udało się połączyć z Wi-Fi*

Rozwiązanie: Sprawdź czy lampka miga szybko (dwa razy na sekundę). Jeśli nie, powtórz procedurę opisaną w sekcji Metoda podłączenia przez Wi-Fi. Ważne jest aby odbiornik, smartfon i router Wi-Fi

znajdowały się jak najbliżej siebie (w promieniu 5 metrów).

*Urządzenie wyświetla się w aplikacji w trybie offline.*

Rozwiązanie: Przyczyną może być zbyt duża liczba sparowanych urządzeń. Zwykły router może połączyć się z maksymalnie 15 urządzeniami. Spróbuj wymienić router lub odłączyć nieużywane urządzenia.

*Po włączeniu urządzenie nie działa.*

Rozwiązanie: Jeśli obciążenie przekroczy parametry prądu znamionowego lub wystąpi zwarcie, bezpiecznik może się przepalić. Najpierw wyklucz zwarcie i sprawdź, czy obciążenie nie przekracza obsługiwanego zakresu.

*Podłączona lampka LED miga podczas ściemniania.*

Rozwiązanie: Sprawdź parametry lampy LED i zweryfikuj czy obsługuje ona funkcję powolnego ściemniania. Jeśli nie, wymień światło na inne, które obsługuje wymienioną funkcję.



## Ostrzeżenie

- Produkt przeznaczony do zdalnego sterowania oświetleniem za pomocą odpowiednich jednostek sterujących lub smartfona.
- Oznaczenie CE wraz z deklaracją zgodności potwierdza zgodność z obowiązującymi normami Unii Europejskiej.
- Podane zasady i zalecenia są w pełni zgodne z obowiązującymi przepisami bezpieczeństwa. Dlatego zalecamy, aby podczas instalacji i konserwacji sprzętu ściśle przestrzegać przepisów dotyczących bezpieczeństwa obowiązujących w danym kraju.
- Producent nie ponosi odpowiedzialności za szkody powstałe w wyniku użytkowania produktu w sposób inny niż określony w niniejszej instrukcji, tj. w szczególności poprzez jego nieprawidłowy montaż lub lekceważenie ostrzeżeń.

- Ponadto producent nie ponosi odpowiedzialności za nieprawidłowe działanie, uszkodzenie lub zniszczenie produktu w wyniku niefachowej wymiany części lub w wyniku zastosowania nieoryginalnych części zamiennych.
- W żaden sposób nie demontuj ani nie modyfikuj urządzenia, w przeciwnym razie gwarancja zostanie unieważniona.
- Czyścić miękką, suchą lub lekko wilgotną ściereczką. Nie używać szorstkich gąbek lub agresywnych środków i/lub żrących środków czyszczących.
- Urządzenie mogą obsługiwać dzieci wyłącznie pod nadzorem osoby dorosłej.
- Nie prowadź przewodu zasilającego po nierównych lub ostrych powierzchniach ani w miejscach, w których może zostać uszkodzony.
- Przechowuj i używaj urządzenie wyłącznie w suchym pomieszczeniu lub w miejscu chronionym przed deszczem, bezpośrednim

światłem słonecznym lub kurzem.  
Urządzenie nie jest przeznaczone do użytku  
na zewnątrz.



WEEE – Zużyty sprzęt elektryczny i elek-  
troniczny.

Zużyty sprzęt elektryczny i baterie nie  
należą do odpadów komunalnych i muszą być  
odpowiednio poddane recyklingowi.  
Niewłaściwa utylizacja może szkodzić  
środowisku!

Importer: Démos trade, a.s.

Škrobálkova 630/13

718 00 Ostrava-Kunčičky

Republika Czeska



Producent: Shenzhen Ebelong Technology Co.,Ltd,

4th Floor, 2nd Block, Hengmingzhu Shajing Industrial Park,

Shajing Street, Bao'an District,Shenzhen, Chiny

Pobierz instrukcje: CZ + EN + SK+ PL + HU



[https://www.demos24plus.com/content/wysiwyg/cz/Odkazy/STRONG/Manual\\_ERC1201.pdf](https://www.demos24plus.com/content/wysiwyg/cz/Odkazy/STRONG/Manual_ERC1201.pdf)