

Model: 342518

**Použití**

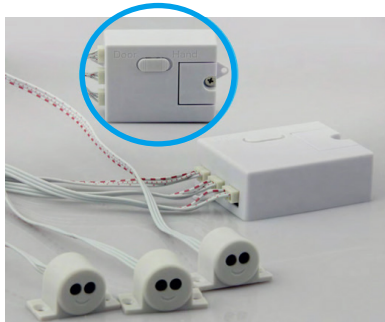
Slouží k ovládání osvětlení -sepnutí pomocí pohybu před senzorem nebo zavřením dveří. Možnost zapojení až 3 senzorů. Impulz od každého sepne / vypne osvětlení.

**K plné funkci je nutno dokoupit senzory (1 až 3 kusy):**

- 342519 černý
- 342520 bílý

**Technické parametry**

- Napětí: 12 V / 24 V DC - stejnosměrné
- Rozměry: 62 x 47 x 22 mm
- Průměr otvoru čidla: 16 mm
- Odběr naprázdno: <0,5 W
- Maximální proud: 8 A
- Maximální spínaný výkon: 96 W (12 V), 192 W (24 V)
- Délka kabelu čidla: 2 m

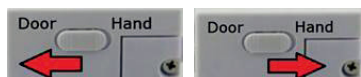


**Instalace**

Nejprve vypněte přívod proudu k transformátoru. Jednotku je nutno umístit tak, aby byla v dosahu jednotlivých čidel. Po odšroubování šroubu a sejmutí krytky připojte napájecí kabel (od transformátoru) ke svorkám INPUT a výstupní kabel (ke světlům) ke svorkám OUTPUT. Respektujte přitom správnou polaritu. Zapojte do jednotky jednotlivá čidla. Až poté připojte transformátor k napájení!

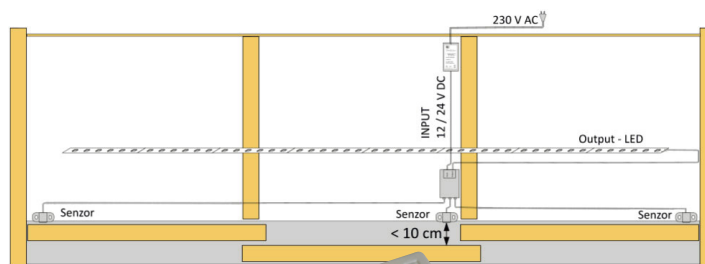
**Důležité upozornění**

Přepínačem Door / Hand určujeme, zda bude jednotka fungovat jako dveřní senzor (sepne při otevření dveří) nebo jako bezdotykový vypínač.



V případě funkce jako dveřní spínač je **nutno před zapnutím přívodu proudu zavřít všechny dveře**. Senzor, který nebude zakrytý při zapnutí proudu nemusí fungovat korektně.

**⚠ Pozor, určeno pouze pro napětí 12 V nebo 24 V DC (stejnoseměrný proud). Doporučujeme používat co nejkratší kabely z důvodu ztrát a možného zahřívání. Delší kabely nemotejte do klubíčka, cívky apod., nechte volně natažené.**



- Doporučené kabely:**
- 134114 kulatý konektor
  - SAL301 k rozváděči AMP
  - SAL302 k rozváděči AMP+
  - 285094 k rozváděči MINI

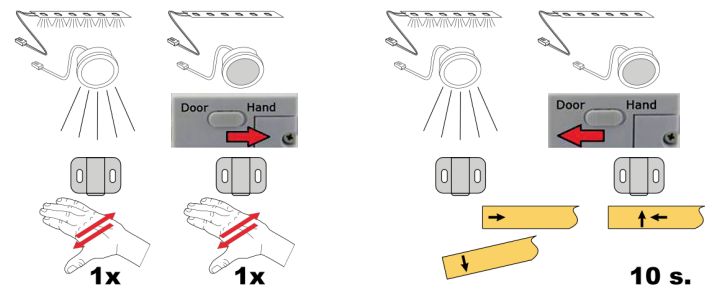


Na výstupu stačí použít libovolnou dvoulinku

**Input** kabel od transformátoru **Output** vývod ke světlu / LED pásku

**Ovládání**

Po otevření (zmizení překážky před senzorem) dojde k zapnutí osvětlení. Při zavření (překážce před senzorem) osvětlení zhasne. Nastavení zpoždění nebo intenzity není možné.



Distribuce: Démos trade, a.s., CZ Ostrava, [www.demos-trade.com](http://www.demos-trade.com)

Model: 342518

**Zastosowanie**

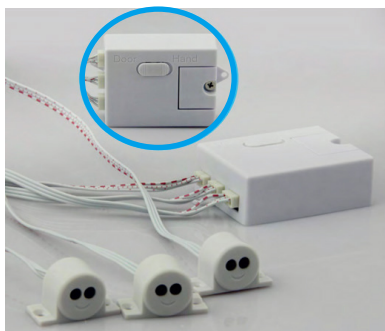
Służy do sterowania oświetleniem – załączenie przy pomocy ruchu przed sensorem lub zamknięcia drzwi. Możliwość podłączenia nawet 3 sensorów. Impuls od każdego załączy / wyłączy oświetlenie.

**W celu pełnej funkcji trzeba dokupić sensory (1 do 3 sztuk):**

- 342519 czarny
- 342520 biały

**Parametry techniczne**

- Napięcie: 12 V / 24 V DC – stały
- Wymiary: 62 x 47 x 22 mm
- Średnica otworu czujnika: 16 mm
- Pobór jałowy: < 0,5 W
- Maksymalny prąd: 8 A
- Maksymalna łączona moc: 96 W (12 V), 192 W (24 V)
- Długość kabla czujnika: 2 m

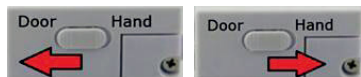


**Instalacja**

Najpierw wyłącz dopływ prądu do transformatora. Jednostkę należy umieścić tak, aby była w zasięgu poszczególnych czujników. Po wykręceniu śrub i zdjęciu pokrywy przyłącz kabel zasilający (od transformatora) do zacisków INPUT i kabel wyjściowy (do światła) do zacisków OUTPUT. Uwzględnij przy tym właściwą biegunowość. Podłącz do jednostki poszczególne czujniki. Dopiero potem przyłącz transformator do zasilania!

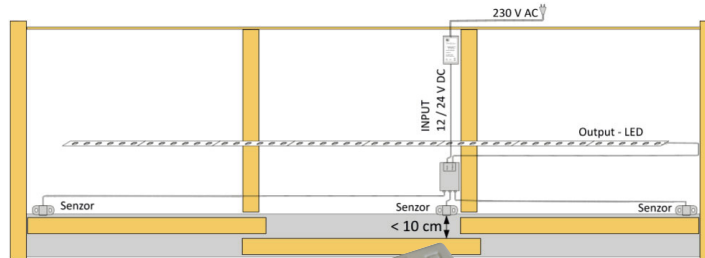
**Uwaga**

Przełącznikiem Door/Hand ustawiamy, czy sensory mają działać jako wyłącznik drzwiowy (uruchomi oświetlenie przy otwieraniu drzwi), czy jako wyłącznik bezdotykowy.

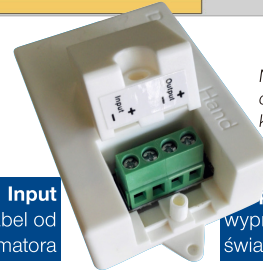


Jeśli wybierzemy funkcję „wyłącznik drzwiowy” **przed przyłączeniem do prądu należy zamknąć wszystkie drzwi**. Sensor, który nie będzie zasłonięty drzwiami może działać niedokładnie.

**⚠ Uwaga, przeznaczono tylko dla napięcia 12 V lub 24 V DC (prąd stały). Zalecamy stosowanie jak najkrótszych kabli z powodu strat i możliwego zagrzewania. Dłuższych kabli nie zwijaj w kłębek, cewkę itp., zostaw swobodnie rozciągnięte.**



- Zalecane kable:**
- 134114 okrągła złączka
  - SAL301 do rozdzielacza AMP
  - SAL302 do rozdzielacza AMP+
  - 285094 do rozdzielacza MINI

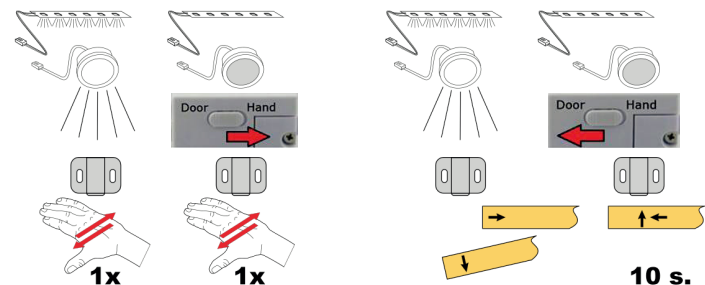


Na wyjściu wystarczy użyć dowolny kabel dwużyłowy

**Input** kabel od transformatora **Output** wyprowadzenie do światła / taśmy LED

**Sterowanie**

Po otwarciu (zniknięciu przeszkody przed sensorem) dojdzie do załączenia oświetlenia. Przy zamknięciu (przeszkodzie przed sensorem) oświetlenie zgaśnie. Nastawienie opóźnienia lub natężenia nie jest możliwe.



Distybucaja: Démos trade, a.s., CZ Ostrava, [www.demos-trade.com](http://www.demos-trade.com)

Model: 342518

**Použitie**

Je určený na ovládanie osvetlenia – zapnutie pomocou pohybu pred senzorom alebo zatvorením dverí. Možnosť zapojenia až 3 senzorov. Impulz od každého zapne / vypne osvetlenie.

**K funkčnosti je nutné dokúpiť senzory (1 až 3 kusy):**  
342519 čierny  
342520 biely

**Technické parametre**

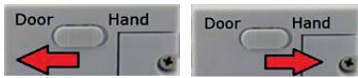
- Napätie: 12 V / 24 V DC - jednosmerné
- Rozmery: 62 x 47 x 22 mm
- Priemer otvoru snímača: 16 mm
- Odber naprázdno: <0,5 W
- Maximálny prúd: 8 A
- Maximálny spínaný výkon: 96 W (12 V), 192 W (24 V)
- Dĺžka kábla snímača: 2 m

**Inštalácia**

Najskôr vypnite prívod prúdu k transformátoru. Jednotku je nutné umiestniť tak, aby bola v dosahu jednotlivých snímačov. Po odskrutkovaní skrutky a sňatí krytky pripojte napájací kábel (od transformátora) ku svorkám INPUT a výstupný kábel (k svetlám) ku svorkám OUTPUT. Rešpektujte pritom správnu polaritu. Zapojte do jednotky jednotlivé snímače. Až potom zapojte transformátor!

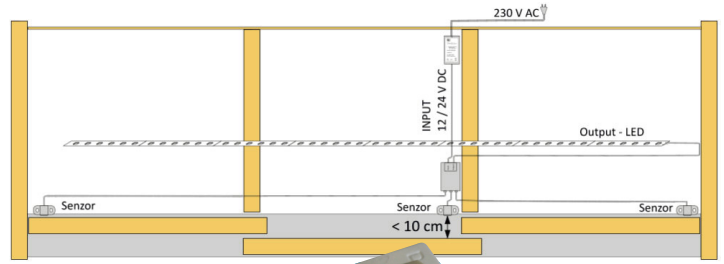
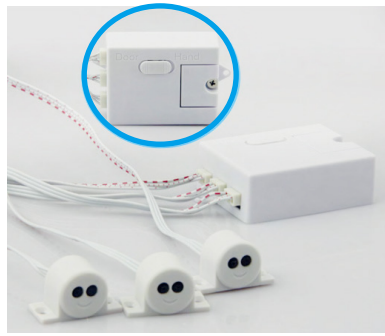
**Dôležité upozornenie**

Prepínačom Door / Hand určujeme, či bude jednotka fungovať ako dverný senzor (zapne pri otvorení dverí) alebo ako bezdotykový vypínač.



V prípade funkcie ako dverný senzor je **nutné pred zapnutím prívodu prúdu zavrieť všetky dvere**. Senzor, ktorý nebude zakrytý pri zapnutí prúdu nemusí fungovať správne.

**⚠ Pozor, určené len pre napätie 12 V alebo 24 V DC (jednosmerný prúd).**  
Odporúčame používať čo najkratšie káble z dôvodu strát a možného zahrievania.  
Dlhšie káble nemotajte do kĺbka, cievky a pod., nechajte voľne natiahnuté.



Odporúčané káble:

- 134114 guľatý konektor
- SAL301 k rozvádzaču AMP
- SAL302 k rozvádzaču AMP+
- 285094 k rozvádzaču MINI



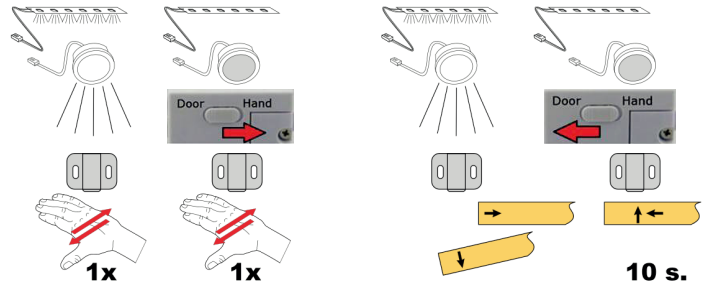
Na výstupe stačí použiť ľubovoľnú dvojlinku

**Input**  
kábel od transformátora

**Output**  
vývod ku svetlu / LED pásika

**Ovládanie**

Po otvorení (odstránenie prekážky pred senzorom) dôjde k zapnutiu osvetlenia. Pri zatvorení (prekážka pred senzorom) osvetlenie zhasne. Nastavenie oneskorenia alebo intenzity nie je možné.



Distribúcia: Démos trade, a.s., CZ Ostrava, [www.demos-trade.com](http://www.demos-trade.com)

Modell: 342518

**Alkalmazás**

A világítás beállítására szolgál – érzékelő előtti mozgás vagy ajtó bezárásának hatására történő bekapcsolásra. Maximálisan 3 érzékelő csatlakoztatható. Az egyes érzékelőtől érkező impulzus bekapcsolja/kikapcsolja a világítást.

**A teljesértékű működéshez meg kell vásárolni az érzékelőket (1 - 3 darabot):**  
342519 fekete  
342520 fehér

**Műszaki paraméterek**

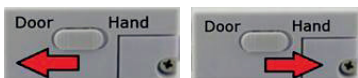
- Feszültség: 12 V / 24 V DC - egyenáramú
- Méret: 62 x 47 x 22 mm
- Az érzékelő nyílásának átmérője: 16 mm
- Üresjáratú teljesítmény: <0,5 W
- Maximális áramfelvétel: 8 A
- Maximális kapcsolt teljesítmény: 96 W (12 V), 192 W (24 V)
- Az érzékelő kábelhossza: 2 m

**Üzembehelyezés**

Először kapcsolja ki a transzformátor áramellátását. Az egységet úgy kell elhelyezni, hogy az érzékelők hatótávolságán belül legyen. A csavar kilazítását és a fedél levételét követően csatlakoztassa a tápkábelt (a transzformátor felől) az INPUT kapcsolokhoz, a kimeneti kábelt (a világítótestekhez) pedig az OUTPUT kapcsolokhoz. Vigyázzon a helyes polaritás betartására. Csatlakoztassa a multiegységhez az egyes érzékelőket. Csak ezt követően csatlakoztassa a transzformátort a egységhez!

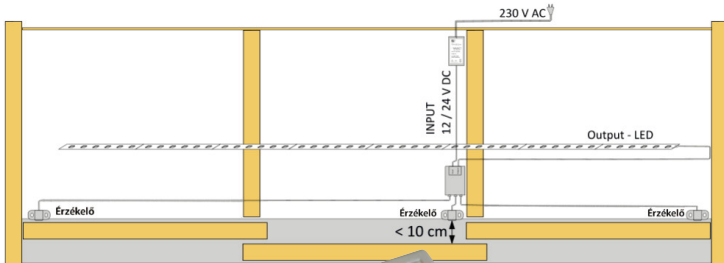
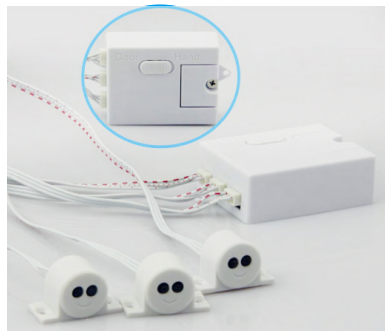
**Fontos figyelmeztetés**

Door/Hand kapcsoló határozza meg, hogy az egység ajtó érzékelőként (az ajtó nyitásakor bekapcsol), vagy mint érintés nélküli kapcsoló fog működni.



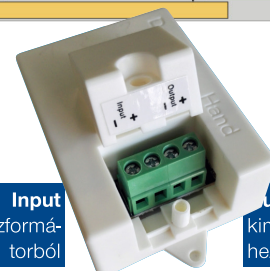
Abban az esetben, ha ajtókapcsolóként működik, **minden ajtót be kell zární mielőtt bekapcsolja az áramellátást**. Az érzékelő, amely nem lesz a bekapcsolás előtt fedve, esetleg nem működik majd megfelelően.

**⚠ Figyelmeztetés: csak 12 V vagy 24 V DC feszültséghez csatlakoztatható (egyenáram).** Ajánlott a legrövidebb kábelek használata a veszteségek és a lehetséges felmelegedés elkerülése érdekében. A hosszabb kábeleket ne tekercselje, ne kötegelje stb., hagyja lazán kihúvva.



Ajánlott kábelek:

- 134114 kerek csatlakozó
- SAL301 AMP elosztóhoz
- SAL302 AMP+ elosztóhoz
- 285094 MINI elosztóhoz



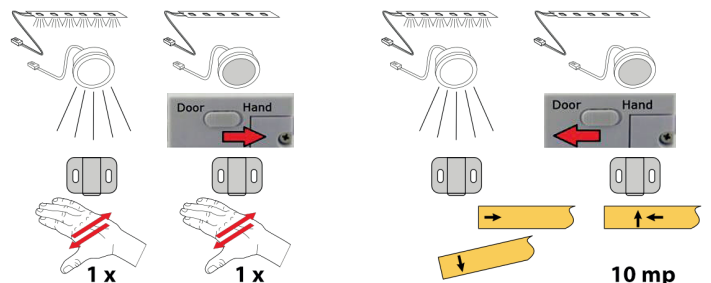
A kimeneten elegendő, ha tetszőleges dupla kábelt használ.

**Input**  
kábel a transzformátorból

**Output**  
kimenet a világítótesthez/LED szalaghoz

**Beállítás**

A kinyitást követően (az érzékelő előtti akadály megszűnésekor) a megvilágítás bekapcsol. Bezáráskor (az akadály megjelenésekor az érzékelő előtt) a megvilágítás kikapcsol. Késleltetésre vagy fényerő szabályozásra nincs lehetőség.



Forgalmazás: Démos trade, a.s., CZ Ostrava, [www.demos-trade.com](http://www.demos-trade.com)

ver. 2017-09-21