






# PROFIL LED PEN8 I 1000 ANOD.

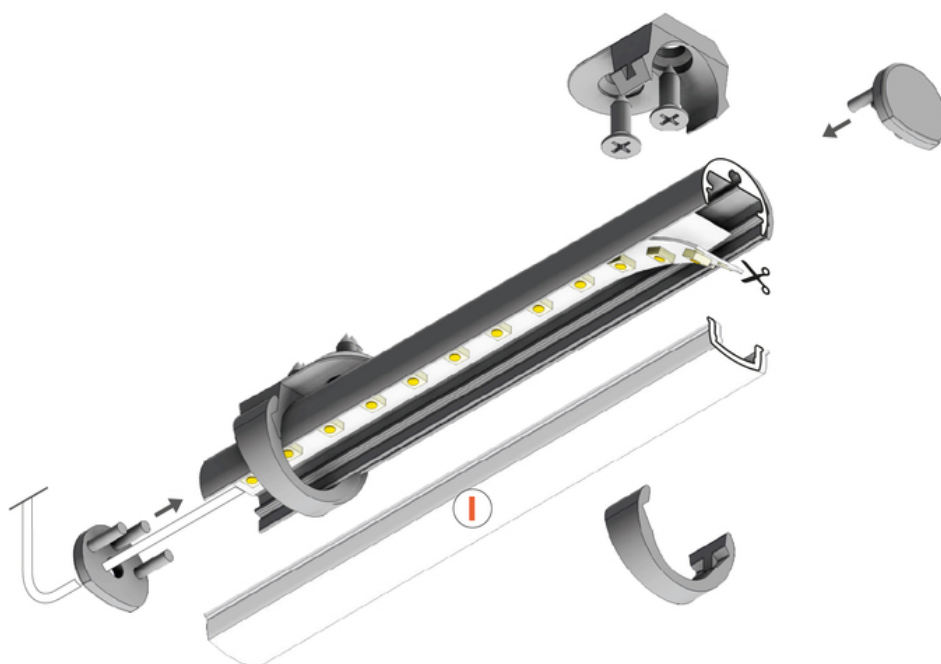
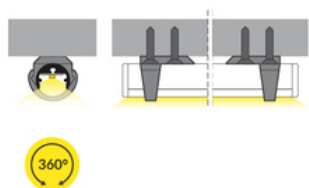
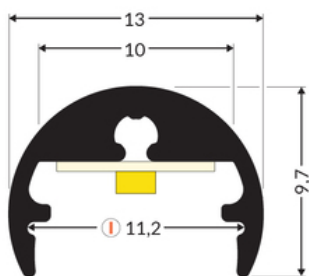


Meblowe



max 8 mm

	<ul style="list-style-type: none"><li>• profil dekoracyjno-oświetleniowy, np. do szklanych gablot</li><li>• możliwość mocowania pomiędzy ściankami</li></ul>	 Wzory przemysłowe EU  CE  Wyprodukowane w Polsce	 Kup produkt
---	--	--	--





## Informacje podstawowe

Indeks: 86020020  
EAN: 5901597201328  
Materiał: aluminium  
Kolor: anodowany  
Długość [mm]: 1000  
Szerokość [mm]: 13  
Wysokość [mm]: 9.7  
Waga [kg]: 0.11  
Producent: TOPMET  
Kraj pochodzenia, wytworzenia: PL

Jednostka miary: szt.  
Wymiary opakowania jednostkowego [mm]: 1000 x 13 x 9,7  
Opakowanie zbiorcze [szt]: 40  
Typ opakowania zbiorczego: pakiet  
Waga produktu z opakowaniem zbiorczym [kg]: 4.4

## DOSTĘPNE WARIANTY

1000 mm, 2000 mm, 3000 mm, 4050 mm

## Dopasowane elementy

### KLOSZE DO PROFILI LED



## ZAŚLEPKI DO PROFILI LED



**zaślepka PEN8 z otworem srebro [20szt]**  
index: 86470040



**zaślepka PEN8 z otworem szary [20szt]**  
index: 86470022



**zaślepka PEN8 srebro [20szt]**  
index: 86490040



**zaślepka PEN8 szary [20szt]**  
index: 86490022

## UCHWYTY DO PROFILI LED



**uchwyt PEN8 prosty ocynk [2szt]**  
index: 86370030



**uchwyt PEN8 płaski szary [20szt]**  
index: 86070022



**(EOL) uchwyt PEN8 rozporowy chrom**  
index: 86290003



**uchwyt PEN8 ring sur. [2szt]**  
index: 86440000



**(EOL) uchwyt PEN8 przegubowy z podsufitką chrom**  
index: 86080003



**(EOL) uchwyt PEN8 przegubowy z gwintem chrom**  
index: 86090003



**(EOL) uchwyt PEN8 końcowy chrom**  
index: 86160003



**(EOL) uchwyt PEN8 przegubowy 200 z podsufitką chrom**  
index: 86100003



**(EOL) uchwyt PEN8 przegubowy 200 z gwintem chrom**  
index: 86110003



**(EOL) uchwyt PEN8 podwójny 100 z gwintem chrom**  
index: 86330003